

AUDIT TECHNIQUE DES INSTALLATIONS DU CARENAGE DU PORT VAUBAN - 2019



PORT VAUBAN

ANTIBES - CÔTE D'AZUR

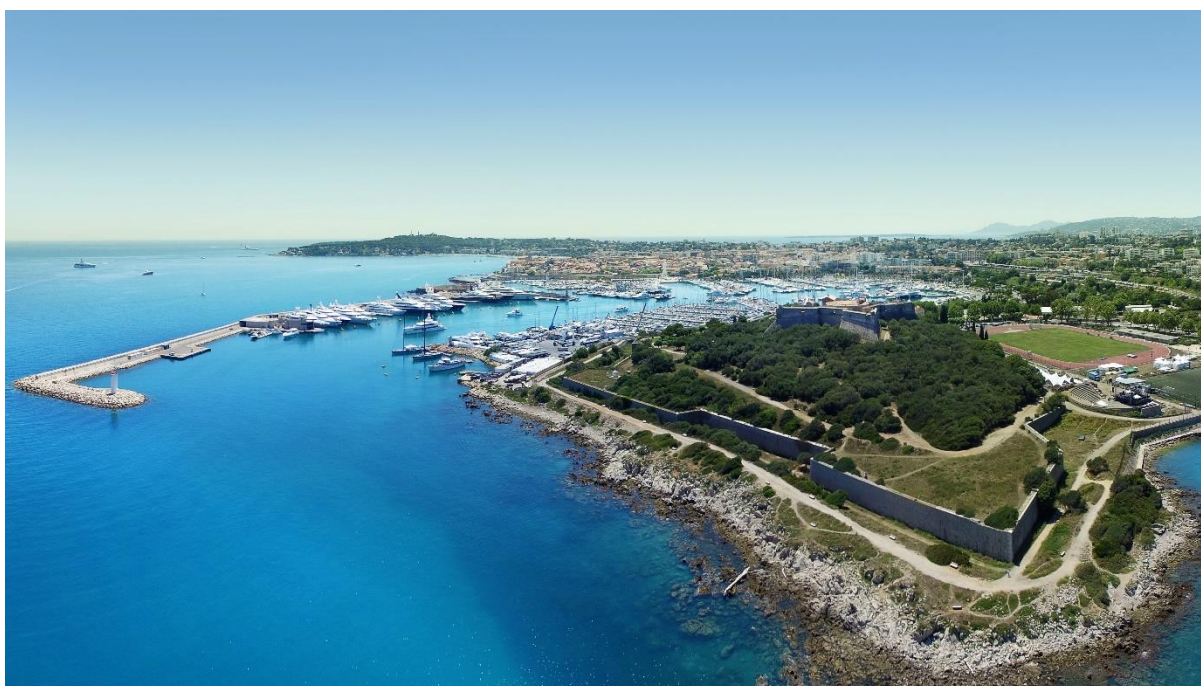
Sommaire

1. Présentation générale du port.....	3
1.1. Aires de carénage actuelles	3
1.2. Plan d'eau – bathymétrie.....	4
1.3. Inspection sous-marine.....	5
1.3.1. Inspection des désordres sous-marin	5
1.4. Infrastructures	12
1.4.1. Quai chantier côté OUEST – côté ponton n°24 du port.....	12
1.4.2. Quai chantier NAVAL.....	13
1.4.3. Partie MONACO MARINE	16
1.4.4. Réseaux de décantation, séparation des hydrocarbures.....	18
1.4.5. Réseaux d'assainissement.....	20
1.4.6. Réseau incendie / eau.....	21
1.4.7. Réseau d'eau secondaire	22
1.4.8. Réseau d'air comprimé	23
1.5. Equipements de distribution électrique	24
Liste des annexes :	62
Annexe 1 : Bathymétrie MESURIS (2017) et Bathymétrie interne du 14.11.2019	62
Annexe 2 : Photos diagnostique électriques.....	Erreur ! Signet non défini.
Annexe 3 : Photos plongée affouillement	62
Annexe 4 : Séparateurs décanteurs et réseaux	62
Annexe 5 : Réhabilitation des DARS.....	62
Annexe 6 : Réseaux	62
Annexe 7 : Diagnostic amiante + HAP chaussée	62
Annexe 8 : Plan TOPO	62

PORT VAUBAN

ANTIBES - CÔTE D'AZUR

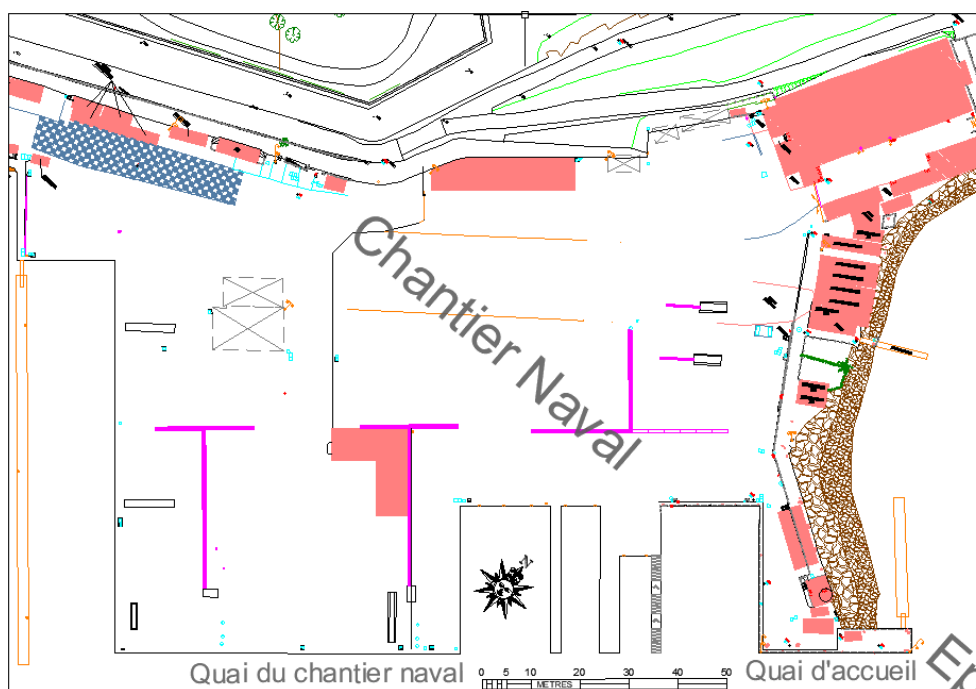
1. Présentation générale du port



Le port Vauban, propriété de la ville d'Antibes Juan les Pins et exploité sous concession par la SAS Vauban21 depuis le 1 janvier 2017, est un port de plaisance et pêche, abritant également des activités de yachting, des clubs nautiques, et de réparation navale. Sa superficie est de 460 000m² : 320 000m² pour le plan d'eau et 140 000m² de terre-plein. Il peut accueillir des bateaux de 4.5m à 170 m de longueur, il comprend 1 642 postes d'amarrage.

1.1. Aires de carénage actuelles

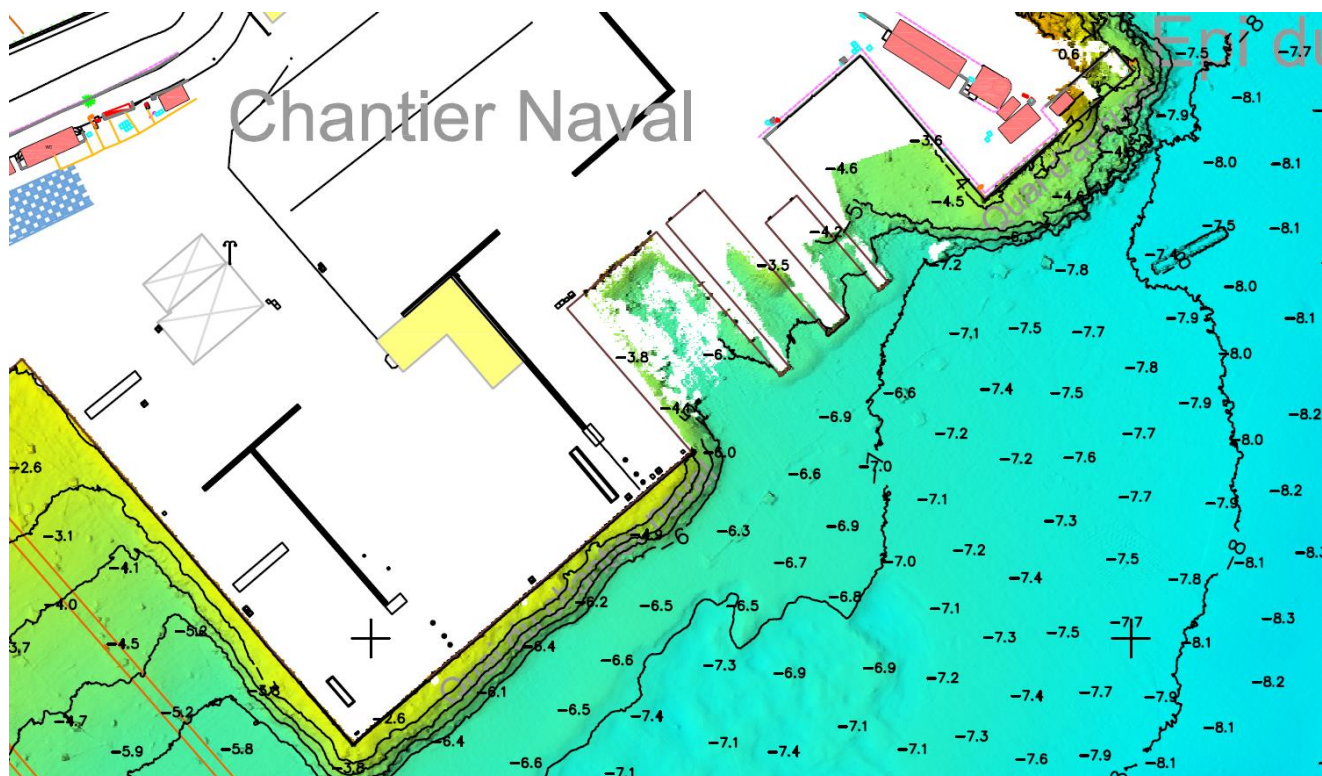
La partie carénage du port Vauban est divisée en deux, la partie publique privée.



PORT VAUBAN

ANTIBES - CÔTE D'AZUR

1.2. Plan d'eau – bathymétrie



Ci-dessus la bathymétrie réalisée en 2017 par la société MESURIS (CM).

Nous avons également réalisé une bathymétrie de contrôle en novembre 2019, jointe en annexe 1-1.

PORT VAUBAN

ANTIBES - CÔTE D'AZUR

1.3. Inspection sous-marine

1.3.1. Inspection des désordres sous-marins

Equipe plongée :

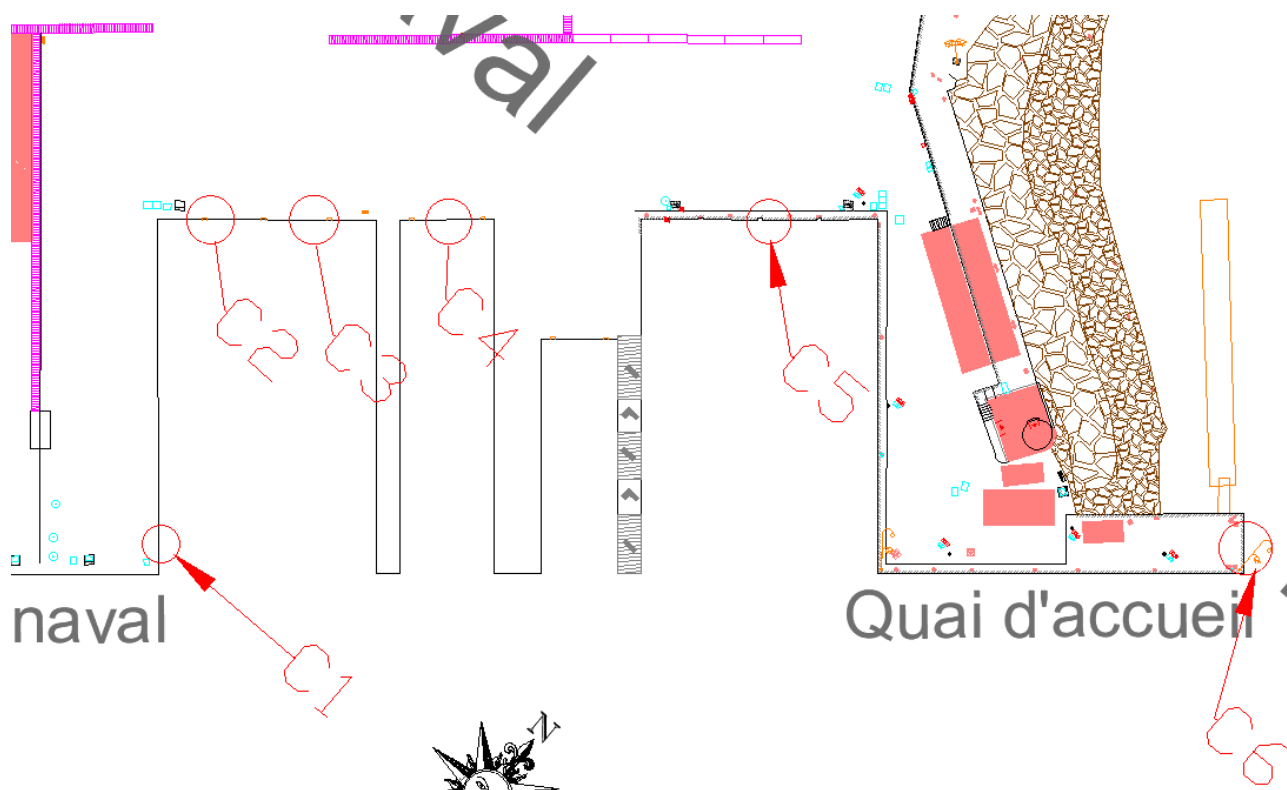
Eric VIANO – Chargé des opérations

Gabriel BLADINAIRE – Plongeur

Récapitulatif des désordres observés (affouillements) :

- C1
- C2
- C3
- C4
- C5
- C6

Localisation des désordres :



PORT VAUBAN

ANTIBES - CÔTE D'AZUR

1.3.1.1. Désordre n°1 « C1 »

Longueur : 2 mètres

Hauteur : 20 centimètres

Profondeur : 60 centimètres au plus profond.

C1



Voir Annexe 1-2 pour plus de photos par affouillements.

PORT VAUBAN

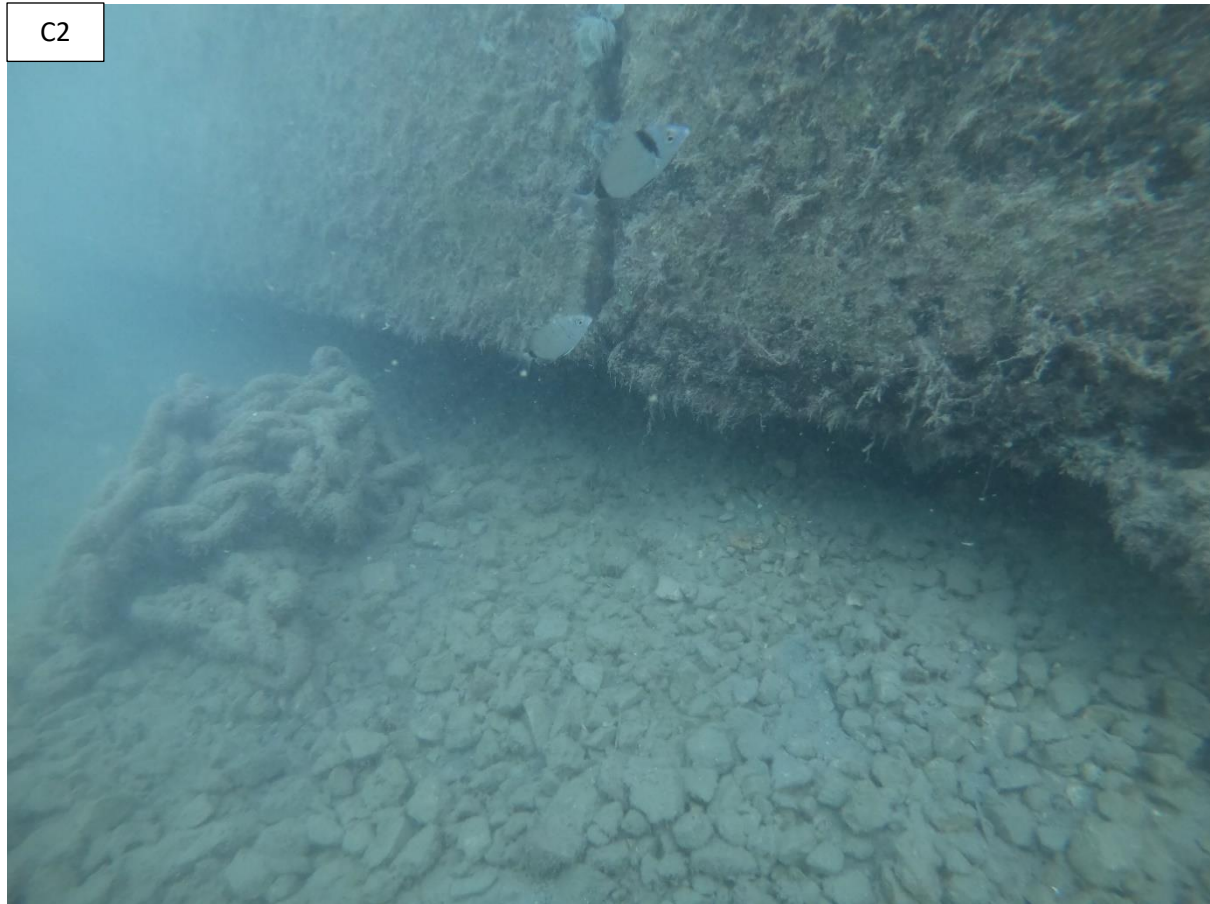
ANTIBES - CÔTE D'AZUR

1.3.1.2. Désordre n°2 « C2 »

Longueur : 3,5 mètres

Hauteur : 30 centimètres

Profondeur : 70 centimètres au plus profond.



Voir Annexe 1-2 pour plus de photos par affouillements.

PORT VAUBAN

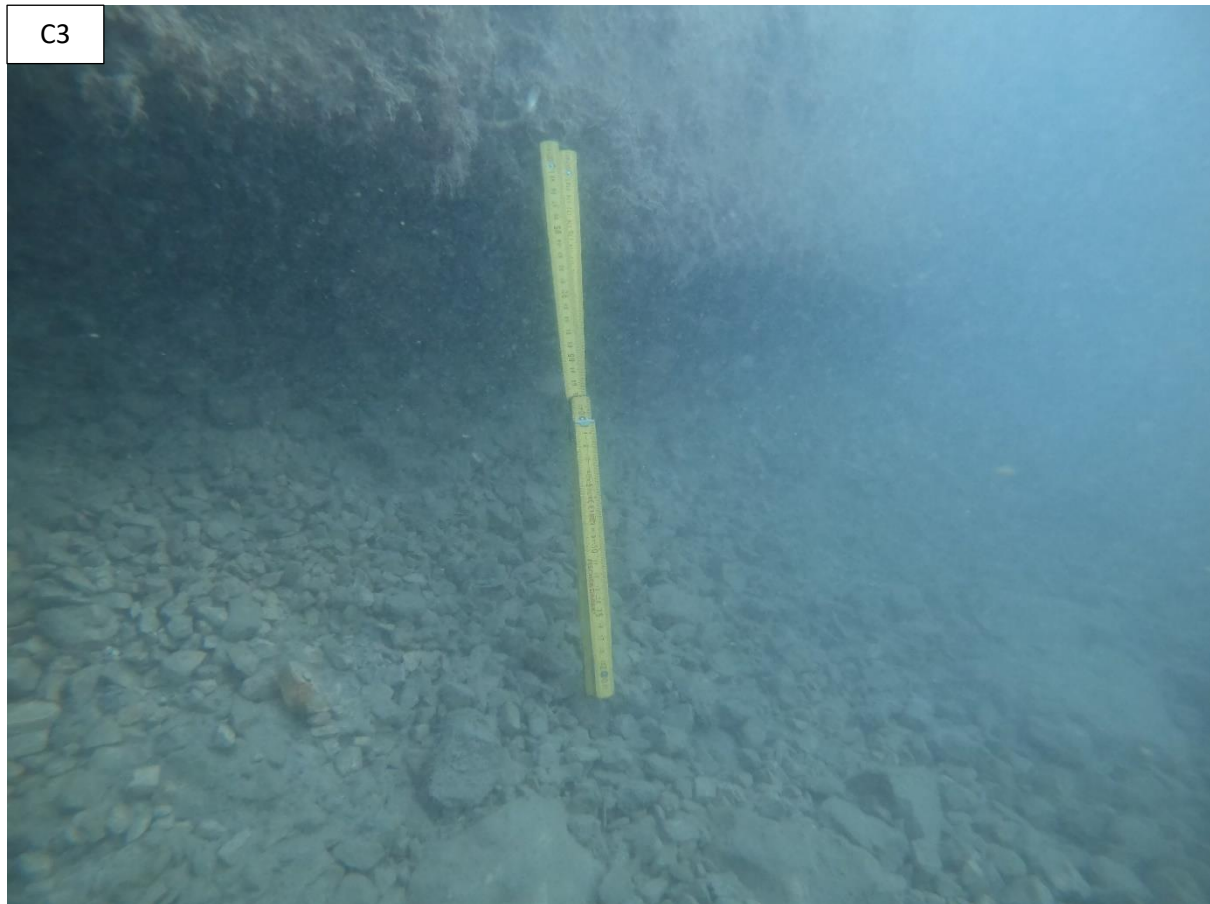
ANTIBES - CÔTE D'AZUR

1.3.1.3. Désordre n°3 « C3 »

Longueur : 3,5 mètres

Hauteur : 30 centimètres

Profondeur : 70 centimètres au plus profond.



Voir Annexe 1-2 pour plus de photos par affouillements.

PORT VAUBAN

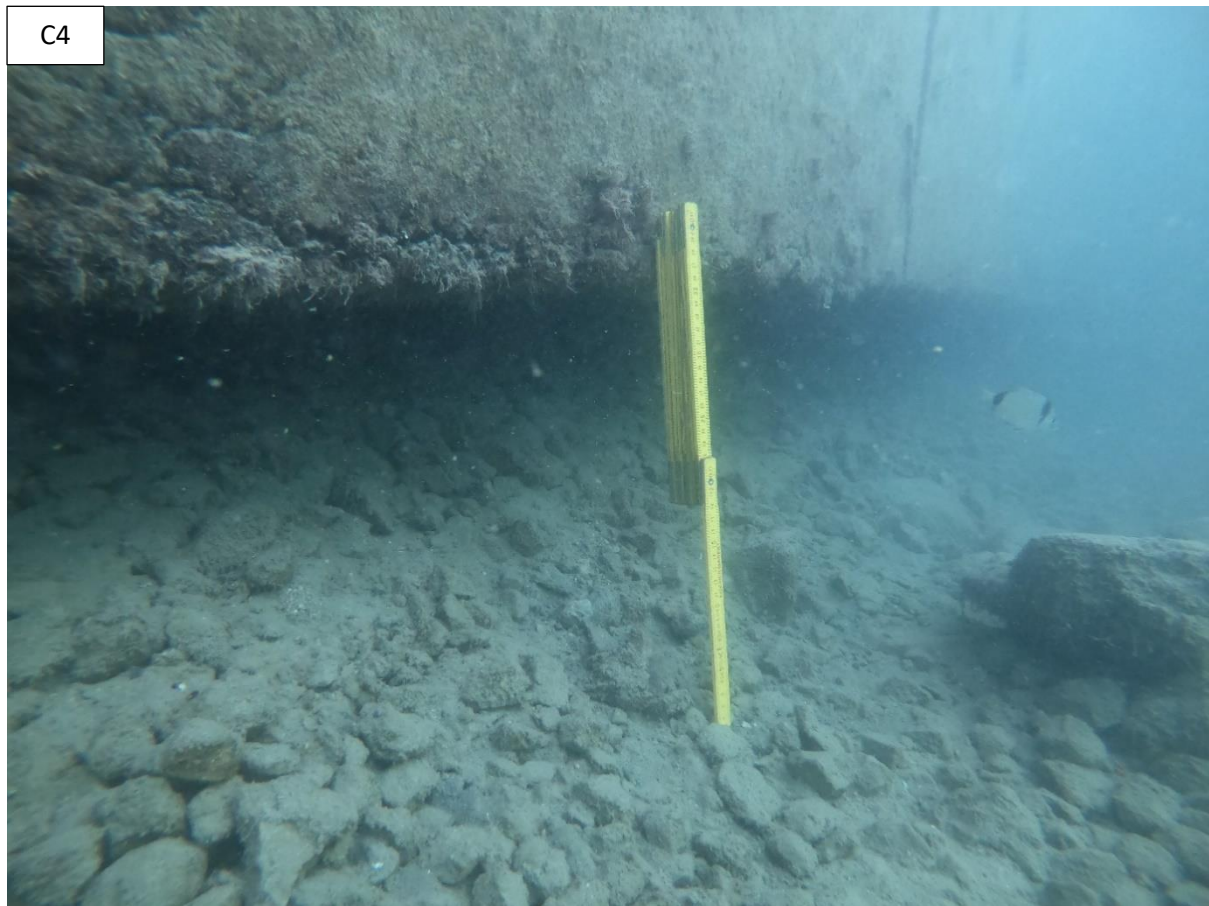
ANTIBES - CÔTE D'AZUR

1.3.1.4. Désordre n°4 « C4 »

Longueur : 4 mètres

Hauteur : 30 centimètres au plus haut

Profondeur : 40 centimètres en moyenne



Voir Annexe 1-2 pour plus de photos par affouillements.

PORT VAUBAN

ANTIBES - CÔTE D'AZUR

1.3.1.5. Désordre n°5 « C5 »

Longueur : 9 mètres

Hauteur : 30 centimètres au maximum

Profondeur : 40 centimètres au plus profond.



Voir Annexe 1-2 pour plus de photos par affouillements.

PORT VAUBAN

ANTIBES - CÔTE D'AZUR

1.3.1.6. Désordre n°5 « C5 »

Longueur : 3 mètres

Hauteur : 20 centimètres

Profondeur : 1,20 mètres au plus profond.



Voir Annexe 1-2 pour plus de photos par affouillements.

PORT VAUBAN

ANTIBES - CÔTE D'AZUR

1.4. Infrastructures

1.4.1. Quai chantier côté OUEST – côté ponton n°24 du port

Principe constructif des quais : quai maçonné sur remblai avec couronnement en béton et revêtement de surface en enrobé classique.

- L'enrobé est exempt d'Amiante et d'HAP, voir le rapport de contrôle de la société APAVE joint en annexe 1-3



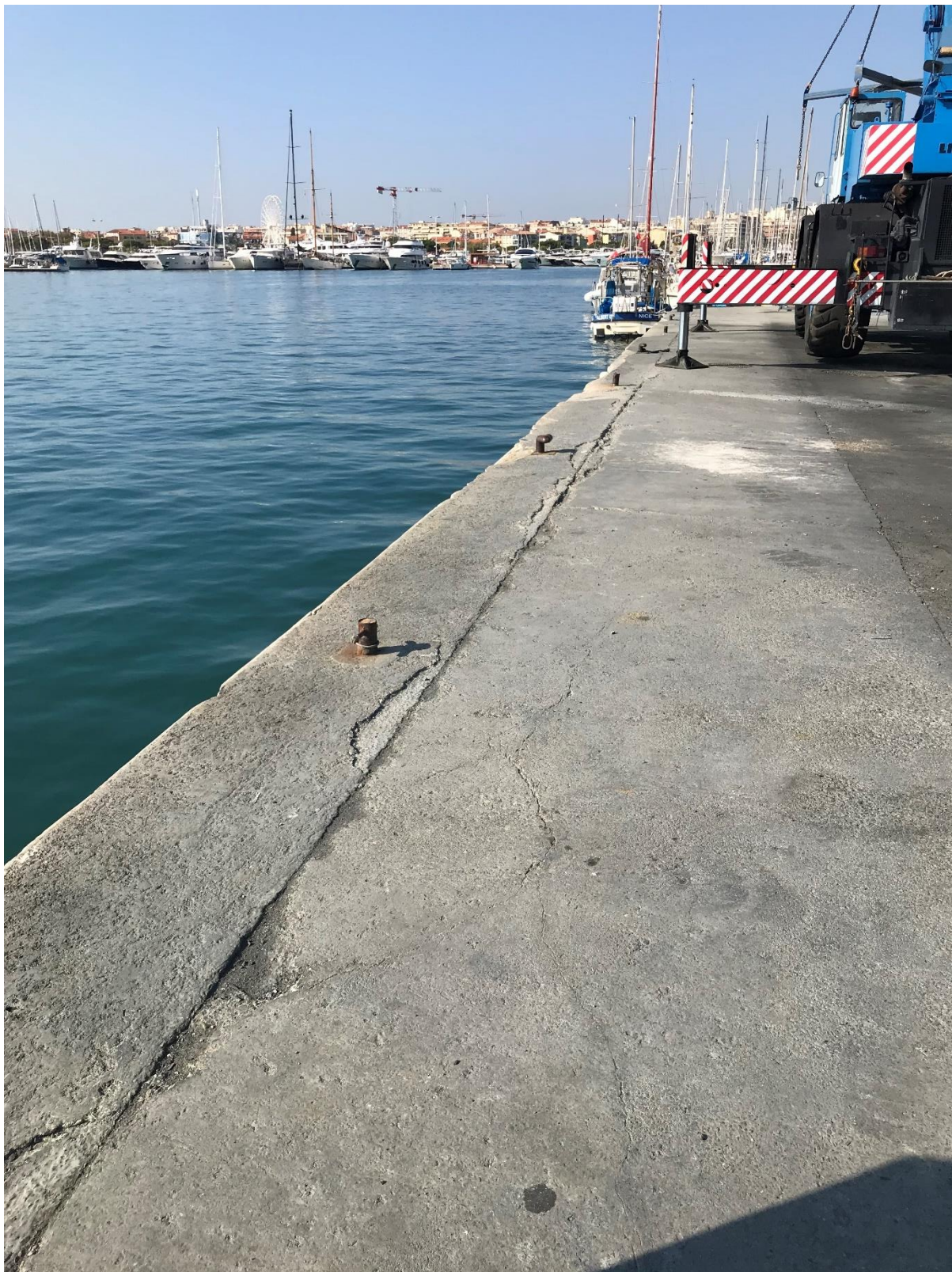
PORT VAUBAN

ANTIBES - CÔTE D'AZUR

1.4.2. Quai chantier NAVAL

Principe constructif des quais : quai maçonné sur remblai avec couronnement en béton et revêtement de surface en enrobé classique.

- L'enrobé est exempt d'Amiante et d'HAP, voir le rapport de contrôle de la société APAVE joint en annexe 1-3



PORT VAUBAN

ANTIBES - CÔTE D'AZUR



PORT VAUBAN

ANTIBES - CÔTE D'AZUR



PORT VAUBAN

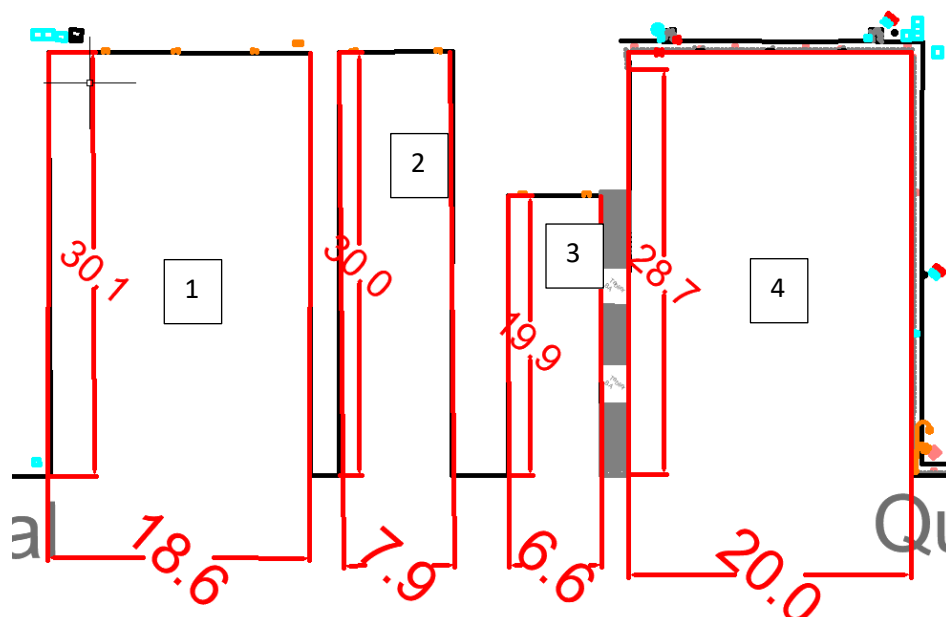
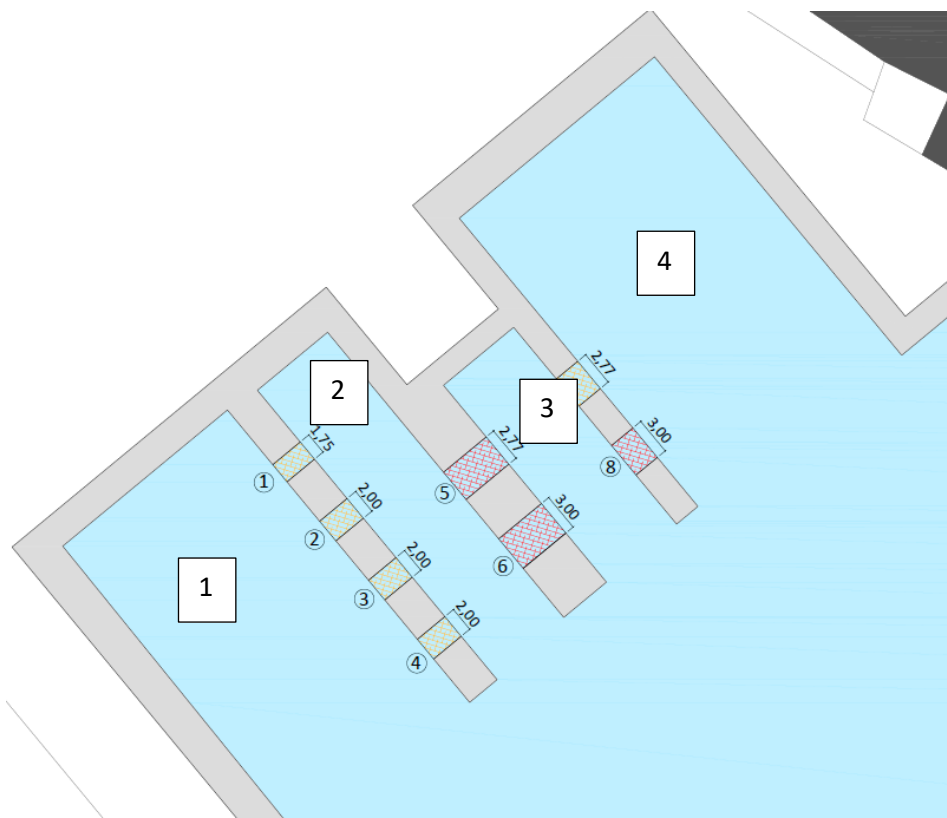
ANTIBES - CÔTE D'AZUR

1.4.3. Partie MONACO MARINE

Principe constructif des quais : quai maçonné sur remblai avec couronnement en béton et revêtement de surface en enrobé classique.

- L'enrobé est exempt d'Amiante et d'HAP, voir le rapport de contrôle de la société APAVE joint en annexe 1-3

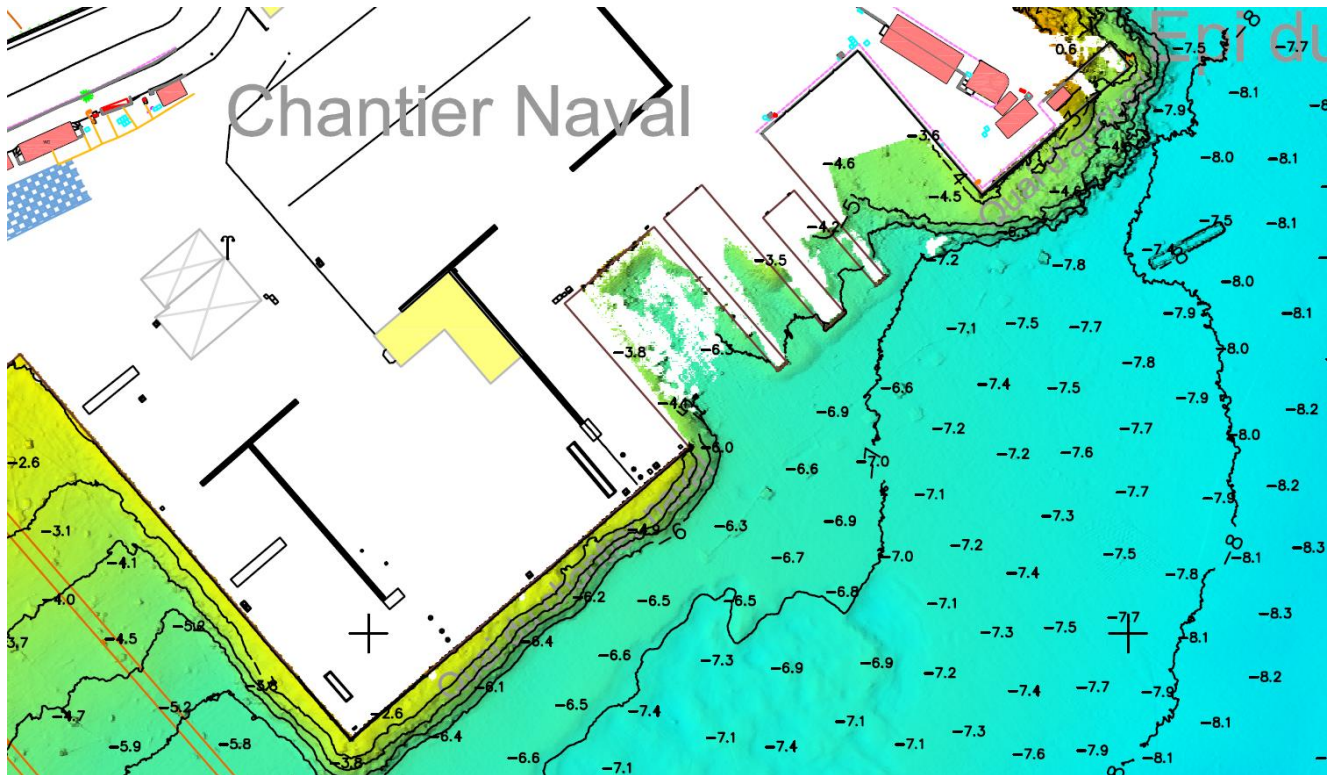
Le chantier possède 4 darses, réhabilitées en partie en 2016 par la société TP SPADA.



PORT VAUBAN

ANTIBES - CÔTE D'AZUR

Pour rappel de la bathymétrie des DARSES :

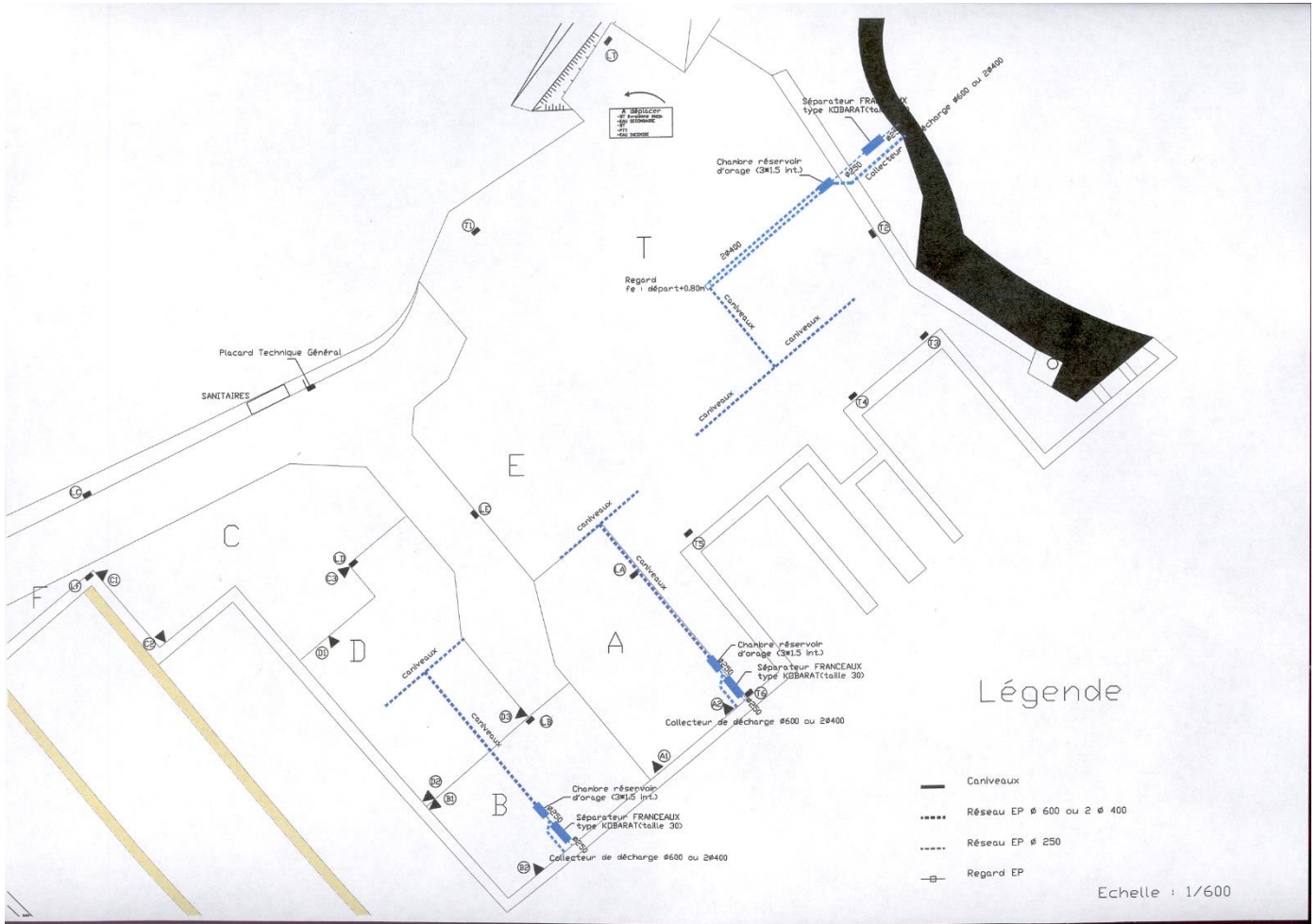


PORT VAUBAN

ANTIBES - CÔTE D'AZUR

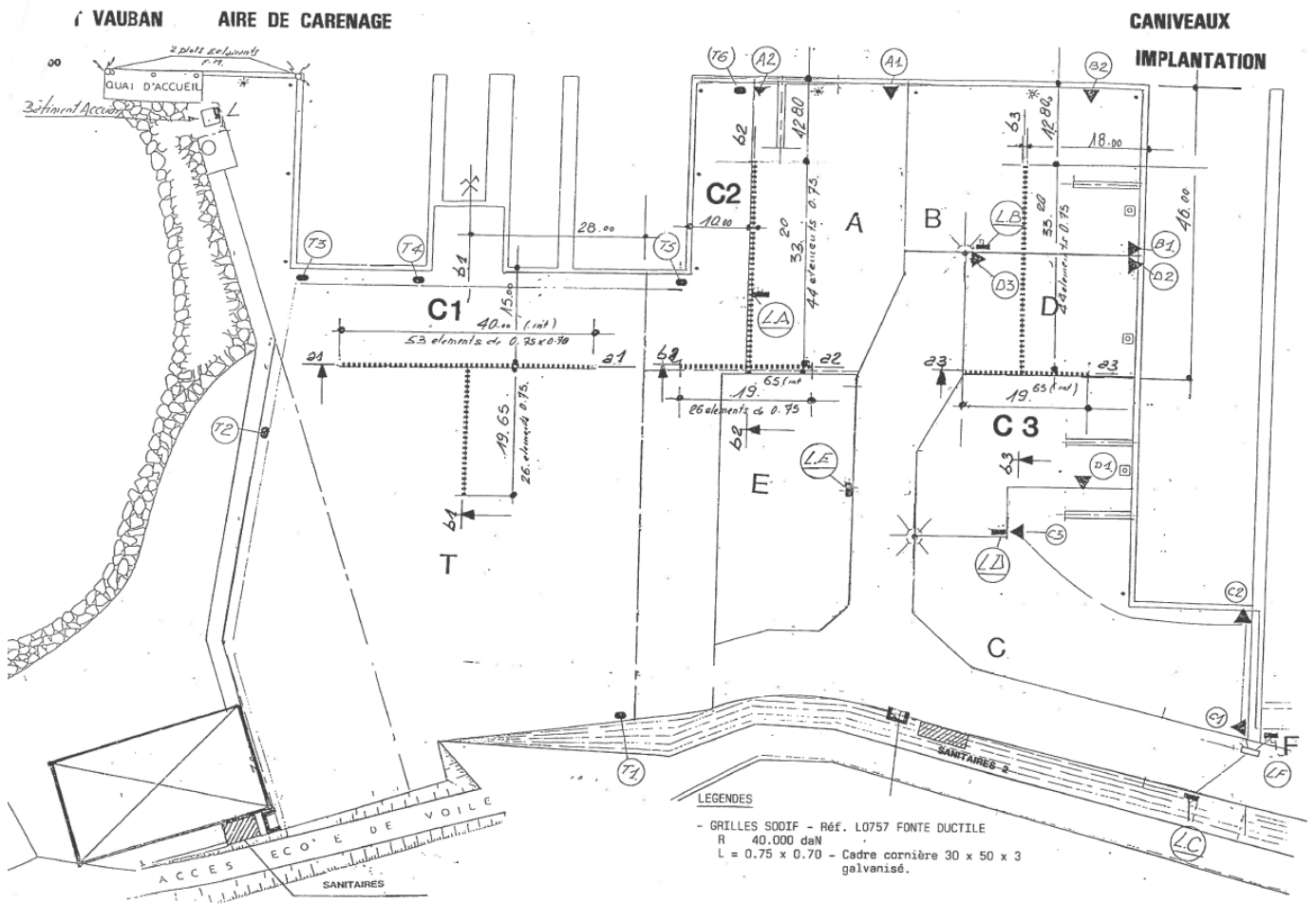
1.4.4. Réseaux de décantation, séparation des hydrocarbures

Préambule : tous les séparateurs, décanteurs, débourbeurs présentent des anomalies techniques, structurelles et normatives. Ces ouvrages doivent être repris dans le cadre d'un projet spécifique de mise aux normes techniques.



PORT VAUBAN

ANTIBES - CÔTE D'AZUR



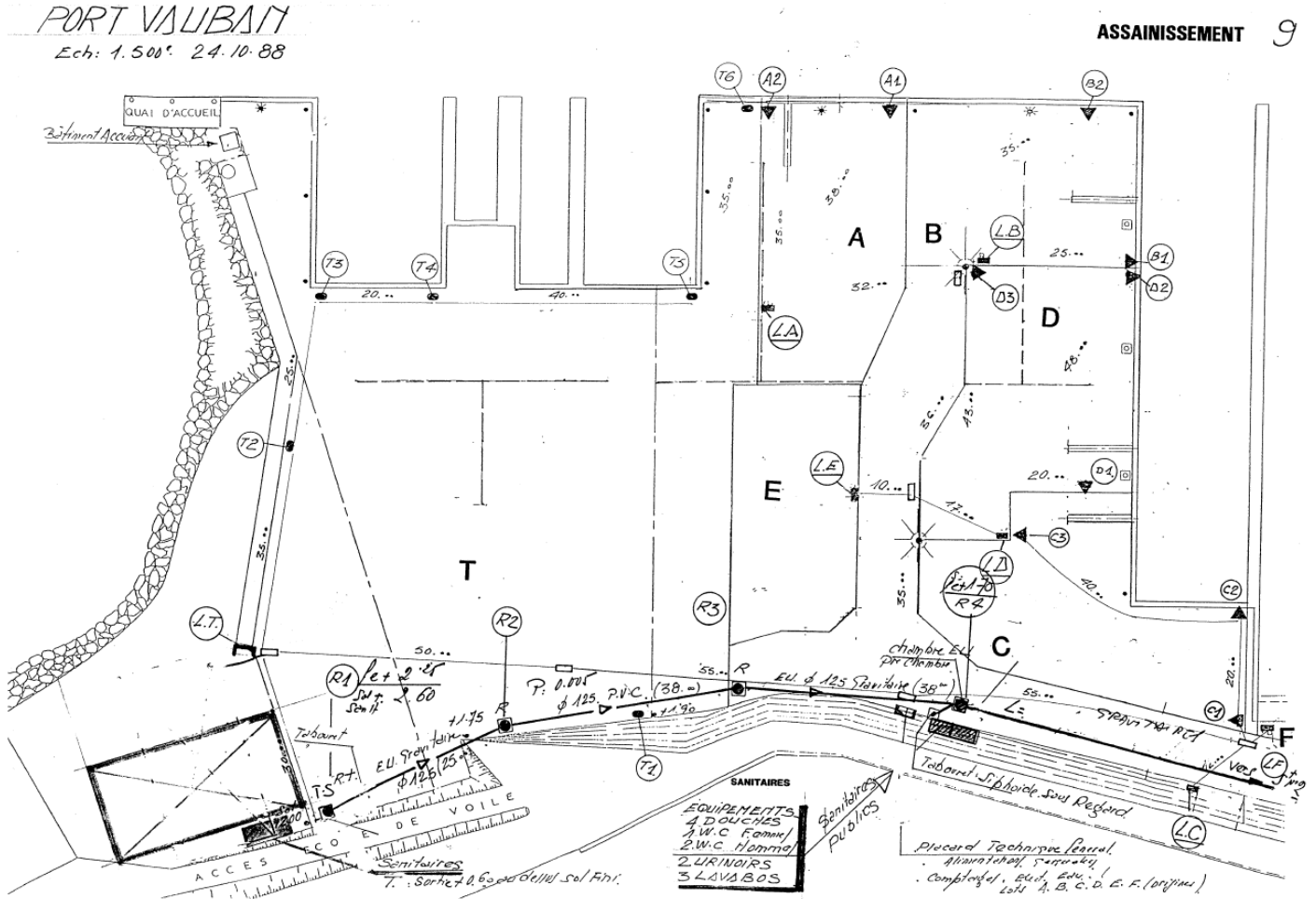
Plans disponibles en annexe 1-4

PORT VAUBAN

ANTIBES - CÔTE D'AZUR

1.4.5. Réseaux d'assainissement

Préambule : le réseau d'assainissement n'a jamais été contrôlé par les services du Port.



Plans disponibles en annexe 1-4

PORT VAUBAN

ANTIBES - CÔTE D'AZUR

1.4.6. Réseau incendie / eau

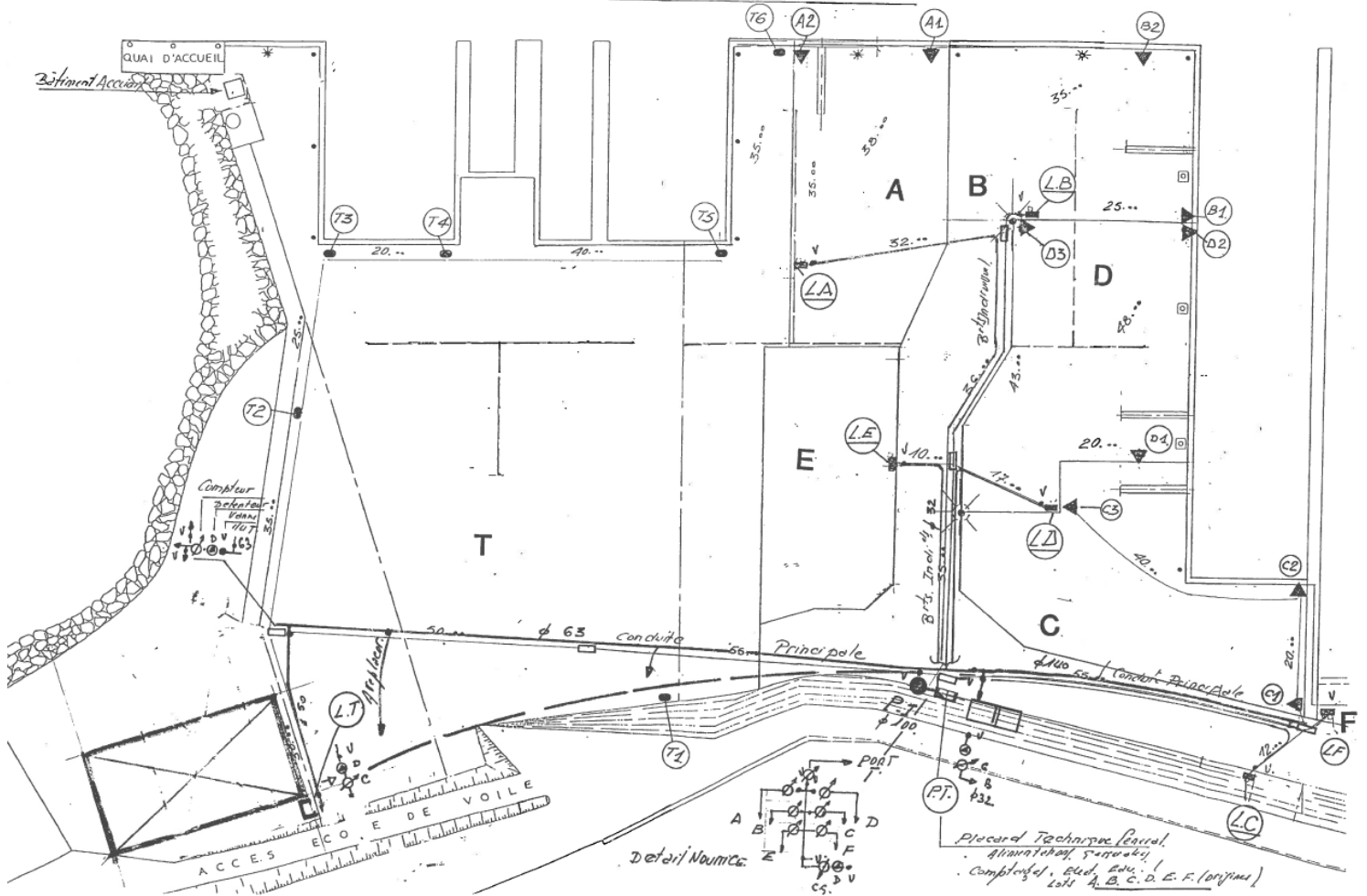
Sous réserve de contrôle par l'exploitant actuel.

PORT VAUBAN
Ech: 1/500. 24.10.88.

NOTA IMPORTANT: Réseaux Individuels Polyéthylène H.P.M. SANS RECODÉS

EAU INCENDIE

3



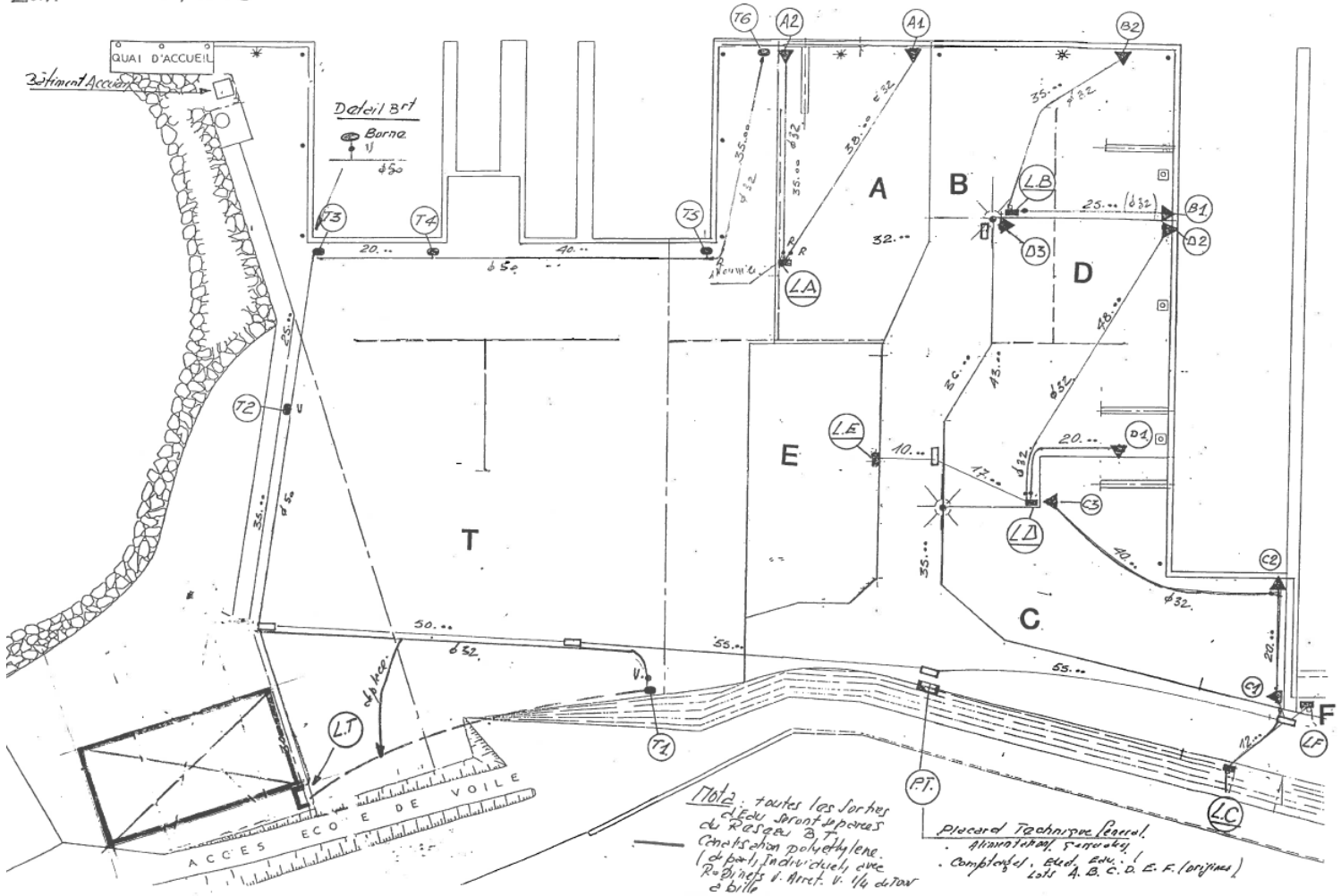
PORT VAUBAN

ANTIBES - CÔTE D'AZUR

1.4.7. Réseau d'eau secondaire Sous réserve de contrôles.

PORT VAUBAN.
Ech: 1.500. 24.10.88

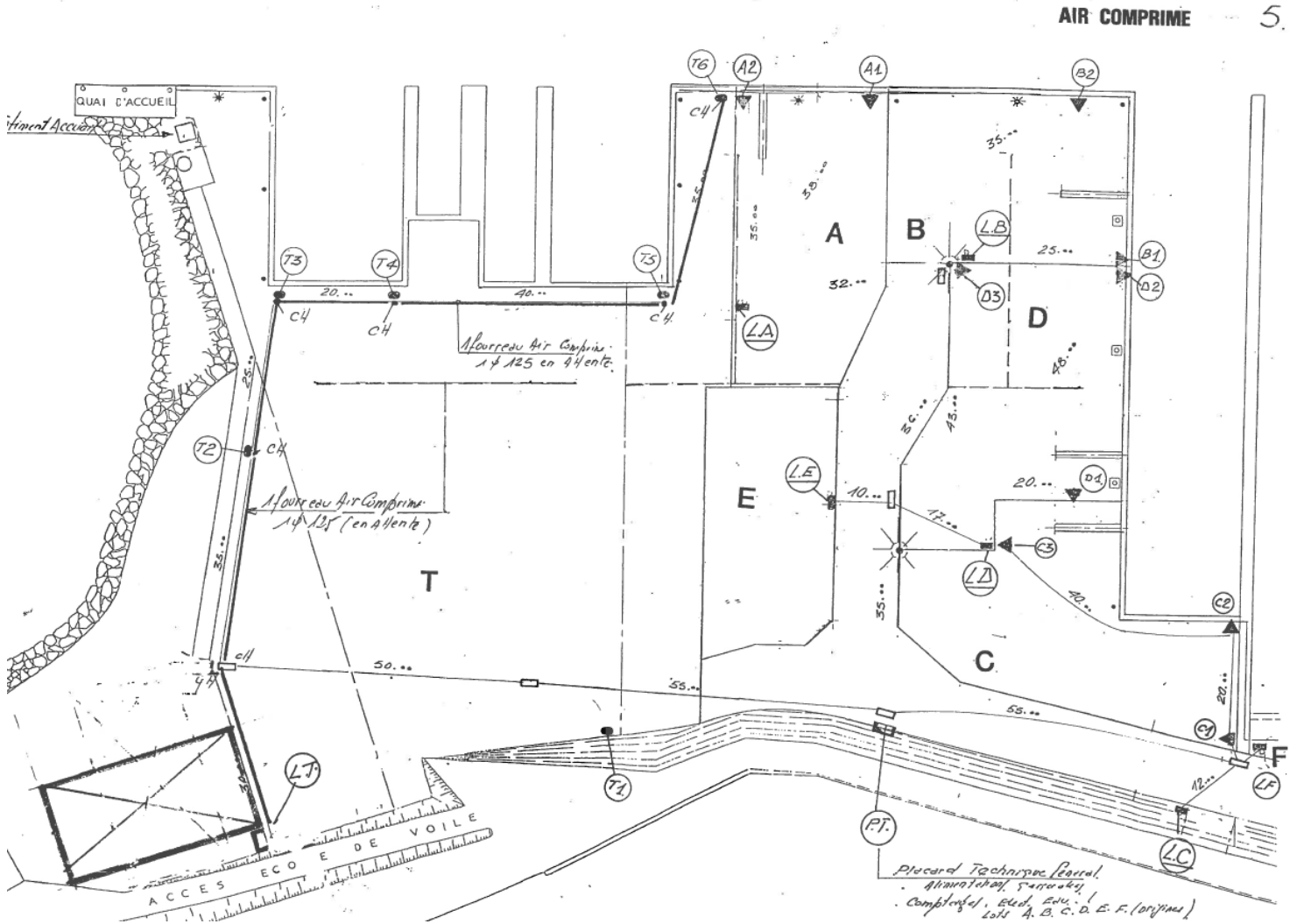
EAU SECONDAIRE 4



PORT VAUBAN

ANTIBES - CÔTE D'AZUR

1.4.8. Réseau d'air comprimé Sous réserve de contrôle.



Réseaux électricité, éclairage, basse tension disponible dans l'annexe 1-5