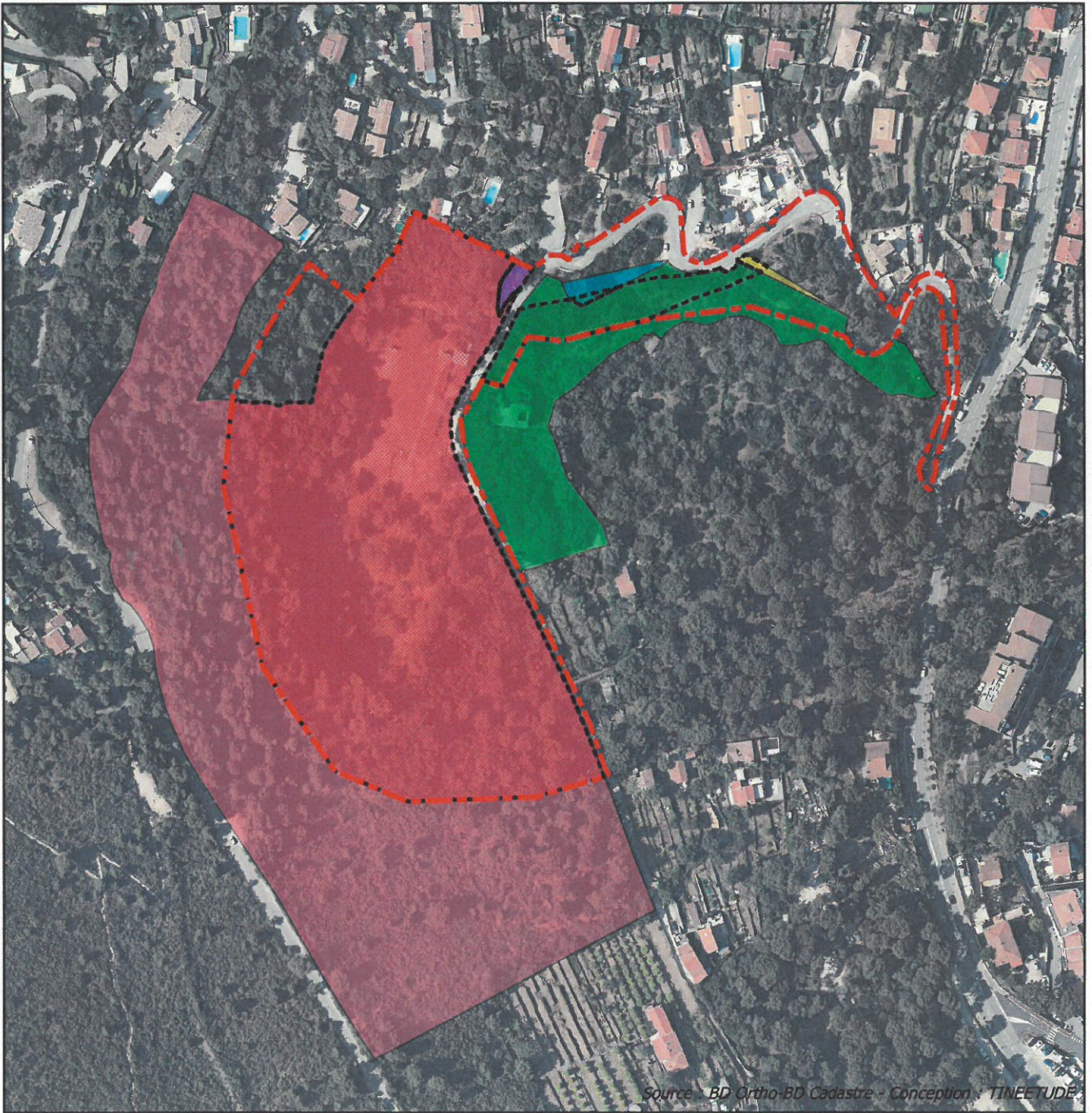


**AMENAGEMENT DU QUARTIER GRIMA A BEAUSOLEIL (06)**  
**PIECE n°2 : Parcelles à défricher**



Source : BD Ortho-BD Cadastre - Conception : TINEETUDE

**Légende**

Périmètre de projet

Parcelles à défricher (N° parcelle)

- 358
- 360
- 364
- 375
- 376

Superficie à défricher (m<sup>2</sup>) :

- 41
- 42
- 142
- 1514
- 22859

31 OCT. 2020

012.020.093

le Directeur Départemental Adjoint  
 des Territoires de la Mer

Johan FORCHER

