

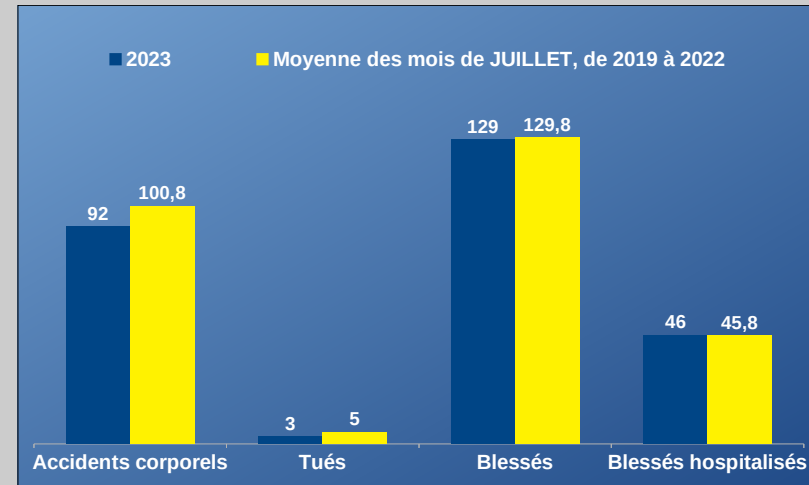
BAROMÈTRE MENSUEL PROVISOIRE D'ACCIDENTALITÉ ROUTIÈRE

JUILLET 2023

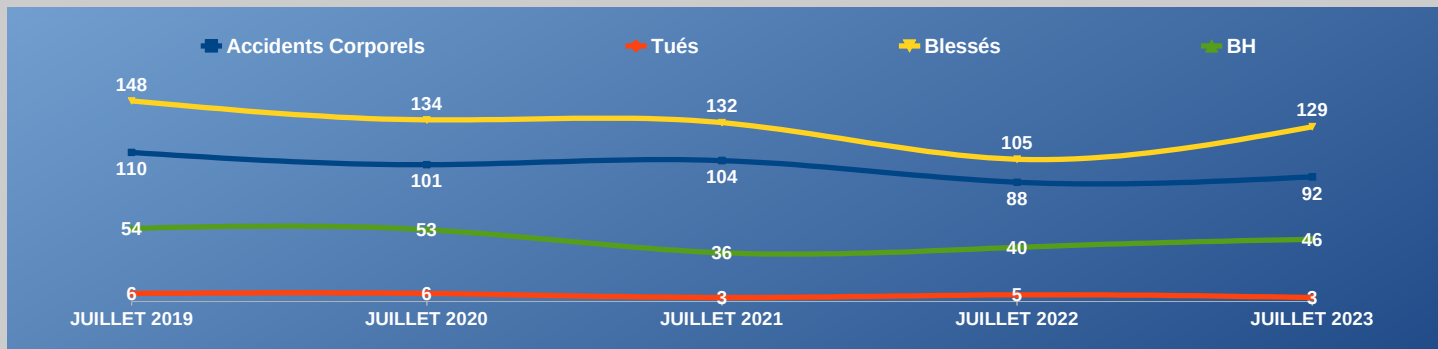
Evolution de l'accidentalité du mois de JUILLET 2023

	2023	2022	Évolution entre 2023 et 2022	Moyenne des mois de JUILLET, de 2019 à 2022
Accidents corporels	92	88	4	100,8
Tués	3	5	-2	5
Blessés	129	105	24	129,8
Blessés hospitalisés	46	40	6	45,8

Comparaison avec la moyenne des quatre années précédentes



Au mois de JUILLET, 92 accidents corporels 3 décès dont :



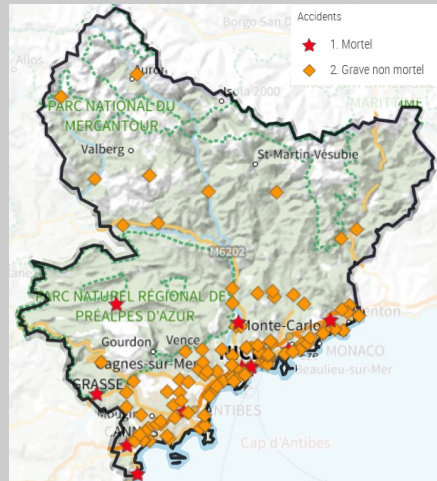
Accidentalité des sept premiers mois, de l'année 2019 à 2023

Depuis le début de l'année, 471 accidents corporels

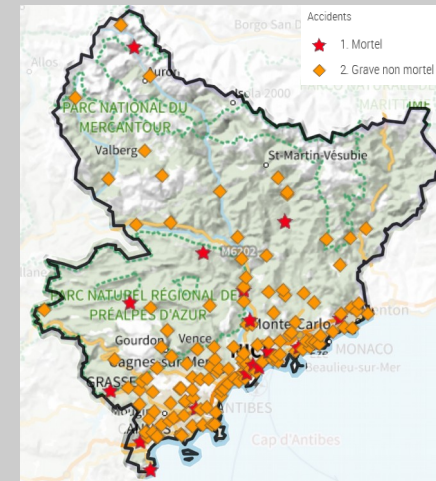
22 décès dont :



Accidents de deux-roues motorisés

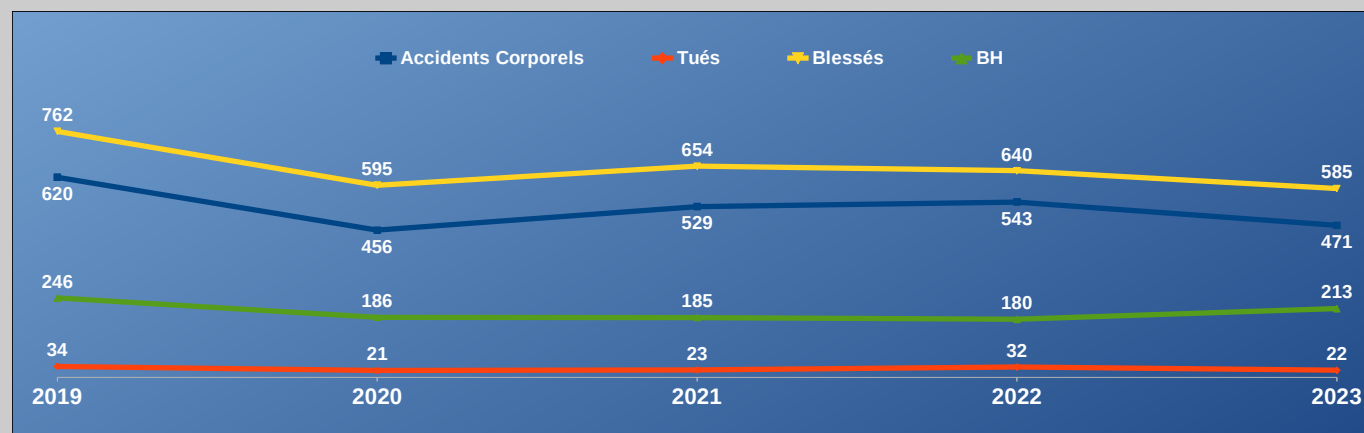
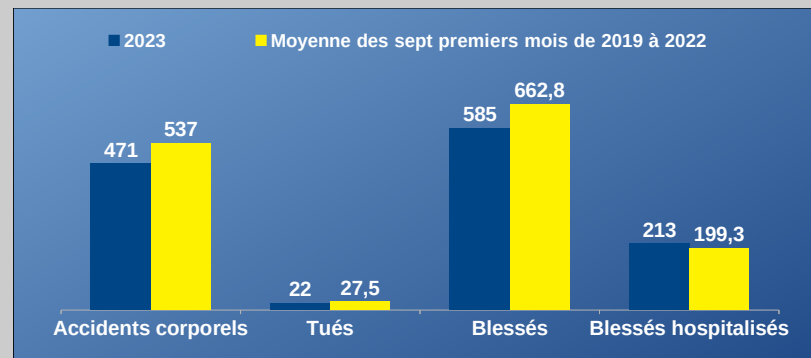


Accidents tous usagers










Evolution et comparaison de l'accidentalité au cours des sept premiers mois de 2023

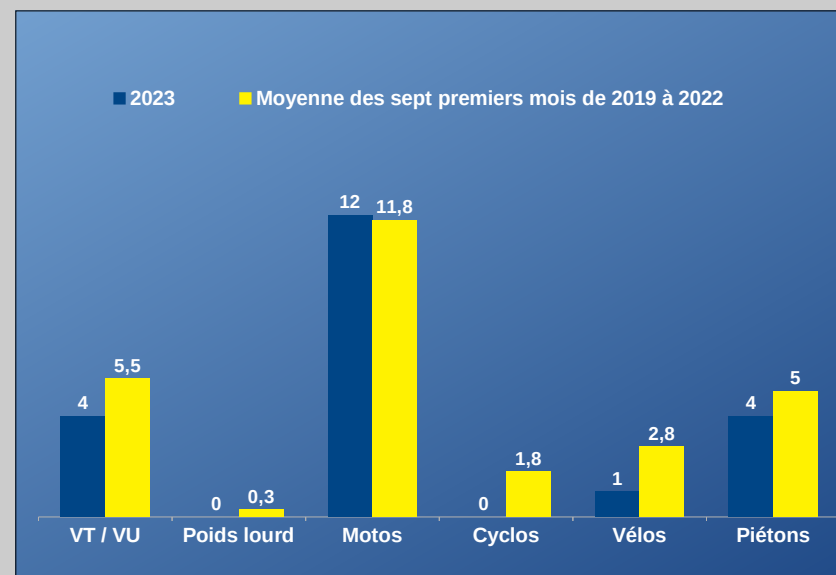
	2023	2022	Evolution	Moyenne des sept premiers mois de 2019 à 2022
Accidents corporels	471	543	-72	537
Tués	22	32	-10	27,5
Blessés	585	640	-55	662,8
Blessés hospitalisés	213	180	33	199,3



Evolution du nombre de tués par catégories d'usagers, au cours des sept premiers mois

	2023	2022	Évolution	Moyenne des sept premiers mois de 2019 à 2022
	4	8	-4	5,5
	0	0	0	0,3
	12	11	1	11,8
	0	4	-4	1,8
	1	3	-2	2,8
	4	6	-2	5
	1	0	1	0
Autres	0	0	0	0
TOTAL	22	32	-10	27,2

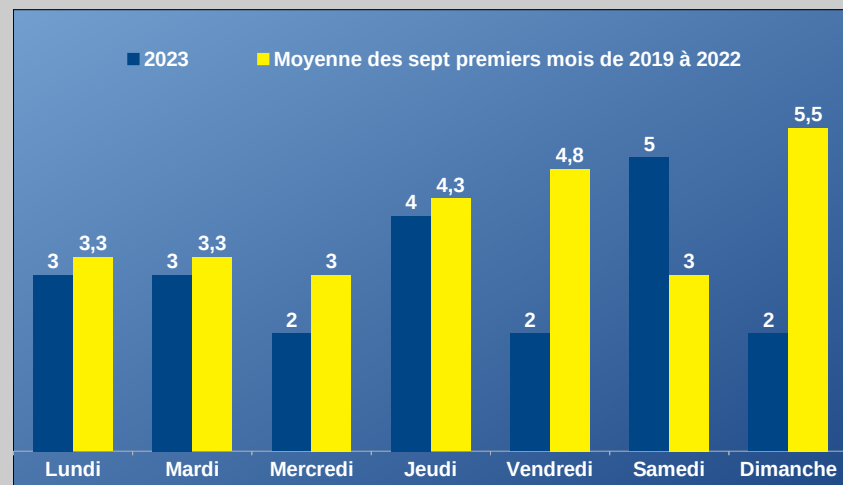
Comparaison avec la moyenne des quatre années précédentes



Evolution du nombre de tués par jours de la semaine au cours des sept premiers mois

	2023	2022	Évolution	Moyenne des sept premiers mois de 2019 à 2022
Lundi	3	2	1	3,3
Mardi	3	6	-3	3,3
Mercredi	2	4	-2	3
Jeudi	4	5	-1	4,3
Vendredi	2	4	-2	4,8
Samedi	5	4	1	3
Dimanche	2	7	-5	5,5

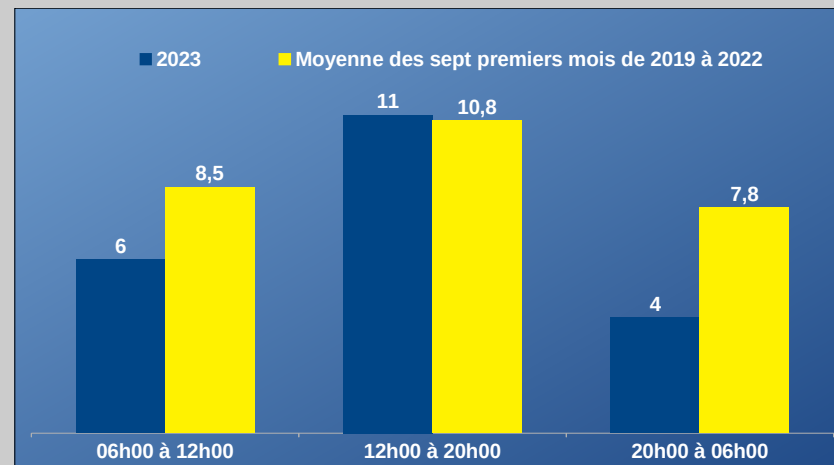
Comparaison avec la moyenne des quatre années précédentes



Evolution du nombre de tués par tranches horaires au cours des sept premiers mois

	2023	2022	Évolution	Moyenne des sept premiers mois de 2019 à 2022
06h00 à 12h00	6	7	-1	8,5
12h00 à 20h00	11	17	-6	10,8
20h00 à 06h00	4	8	-4	7,8

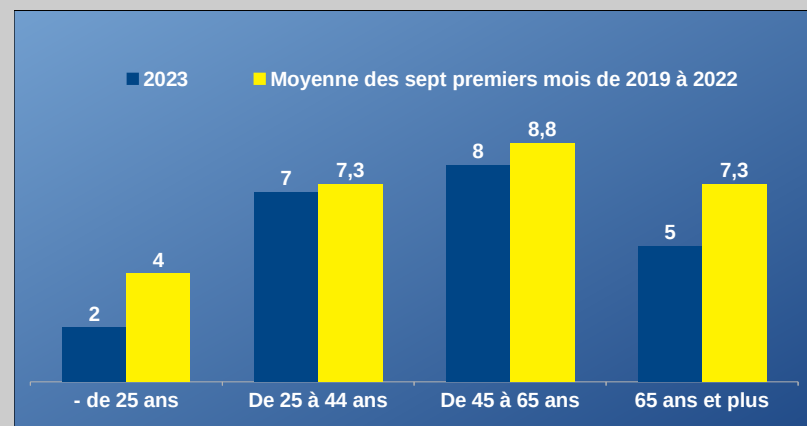
Comparaison avec la moyenne des quatre années précédentes



Evolution du nombre de tués par tranches d'âge au cours des sept premiers mois

	2023	2022	Évolution	Moyenne des sept premiers mois de 2019 à 2022
- de 25 ans	2	5	-3	4
De 25 à 44 ans	7	9	-2	7,3
De 45 à 65 ans	8	7	1	8,8
65 ans et plus	5	11	-6	7,3

Comparaison avec la moyenne des quatre années précédentes



Evolution du nombre de tués par zones de compétences au cours des sept premiers mois

	2023	2022	Évolution	Moyenne des sept premiers mois de 2019 à 2022
Zone Urbaine	8	15	-7	15
Zone Autoroute + Périurbaine et rurale	13	17	-4	12

Comparaison avec la moyenne des quatre années précédentes

