

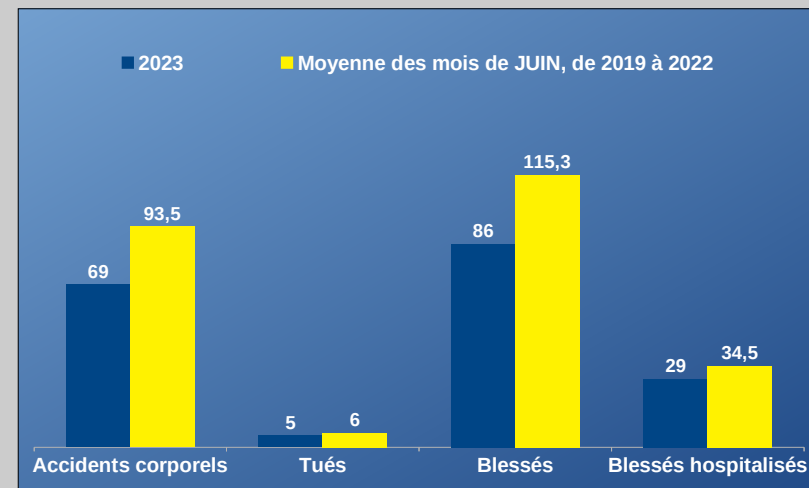
BAROMÈTRE MENSUEL PROVISOIRE D'ACCIDENTALITÉ ROUTIÈRE

JUIN 2023

Evolution de l'accidentalité du mois de JUIN 2023

	2023	2022	Évolution entre 2023 et 2022	Moyenne des mois de JUIN, de 2019 à 2022
Accidents corporels	69	95	-26	93,5
Tués	5	6	-1	6
Blessés	86	119	-33	115,3
Blessés hospitalisés	29	42	-13	34,5

Comparaison avec la moyenne des quatre années précédentes



Au mois de JUIN, 69 accidents corporels 5 décès dont :

1 

0 

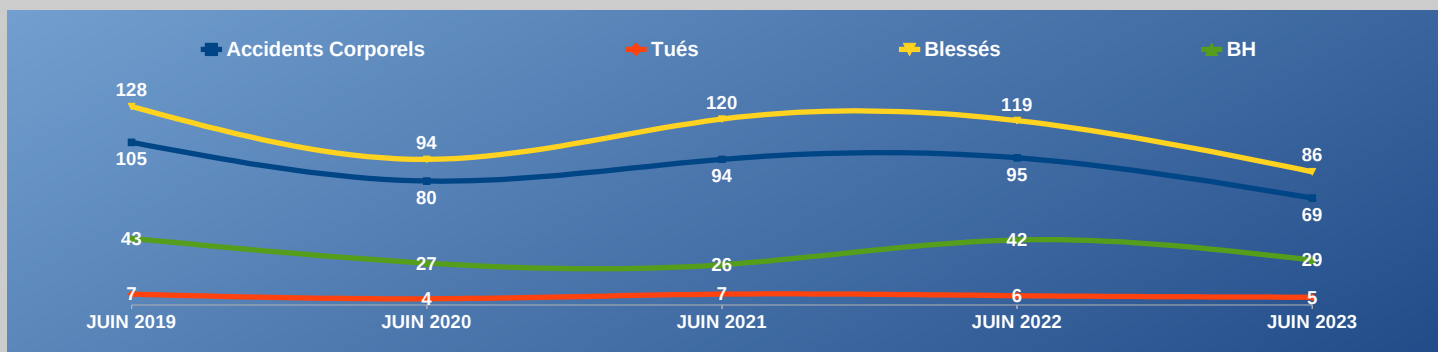
2 

0 

1 

0 

1 



Accidentalité des six premiers mois, de l'année 2019 à 2023

Depuis le début de l'année, 377 accidents corporels

19 décès dont :

4 

0 

10 

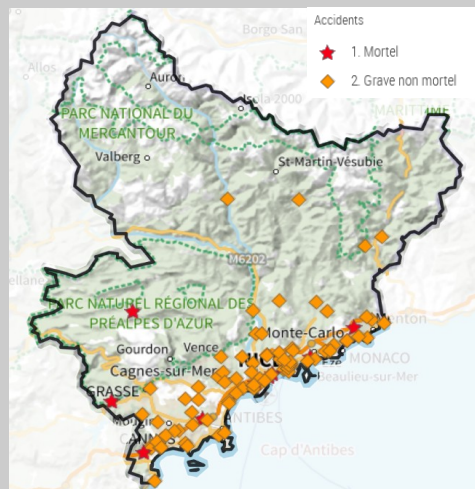
0 

4 

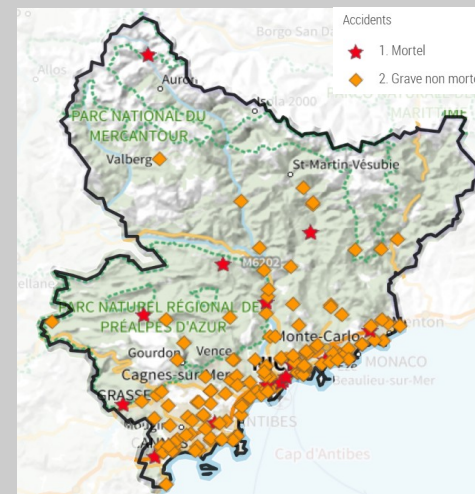
0 

1 

Accidents de deux-roues motorisés

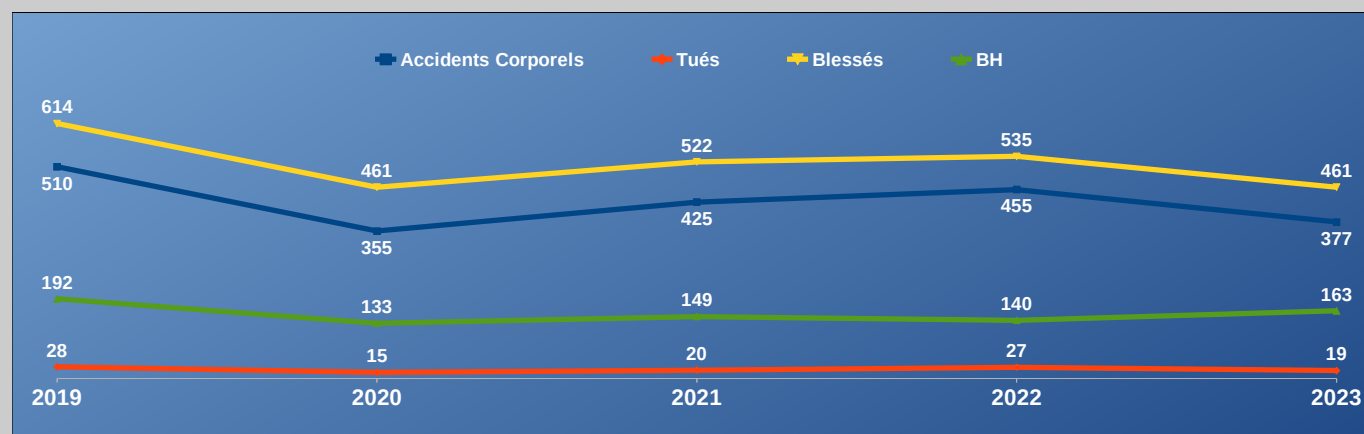
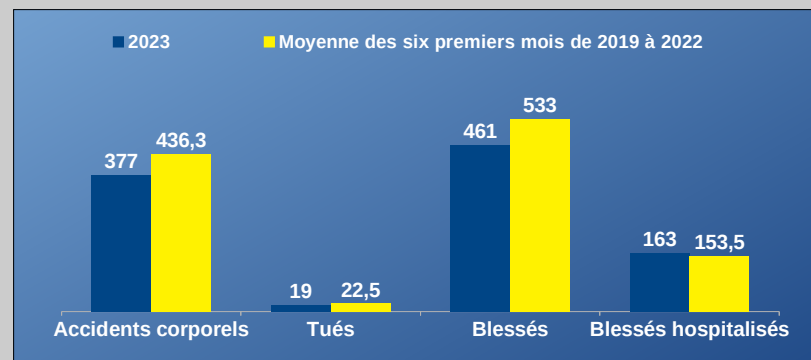


Accidents tous usagers










Evolution et comparaison de l'accidentalité au cours des six premiers mois de 2023

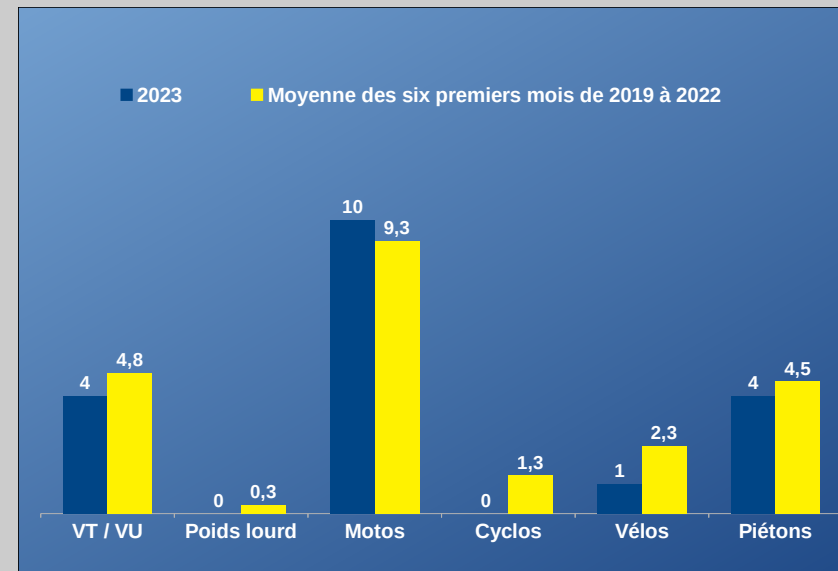
	2023	2022	Evolution	Moyenne des six premiers mois de 2019 à 2022
Accidents corporels	377	455	-78	436,3
Tués	19	27	-8	22,5
Blessés	461	535	-74	533
Blessés hospitalisés	163	140	23	153,5



Evolution du nombre de tués par catégories d'usagers, au cours des six premiers mois

	2023	2022	Évolution	Moyenne des six premiers mois de 2019 à 2022
	4	7	-3	4,8
	0	0	0	0,3
	10	9	1	9,3
	0	3	-3	1,3
	1	3	-2	2,3
	4	5	-1	4,5
	0	0	0	0
Autres	0	0	0	0
TOTAL	19	27	-8	22,5

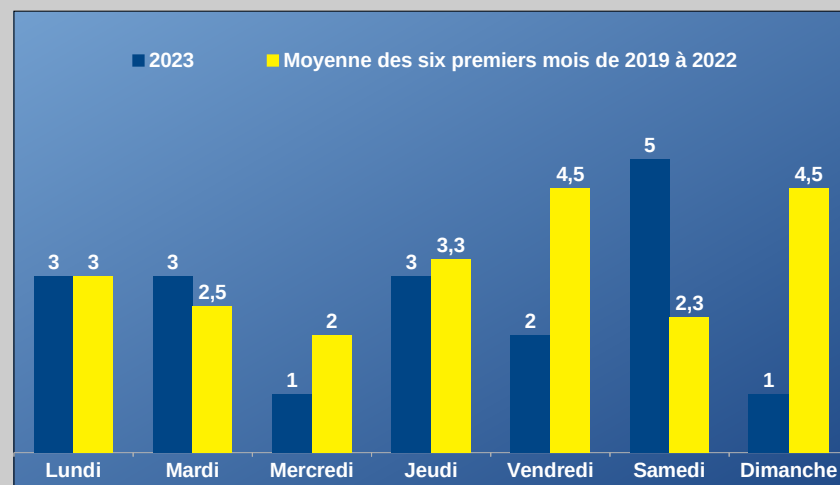
Comparaison avec la moyenne des quatre années précédentes



Evolution du nombre de tués par jours de la semaine au cours des six premiers mois

	2023	2022	Évolution	Moyenne des six premiers mois de 2019 à 2022
Lundi	3	2	1	3
Mardi	3	6	-3	2,5
Mercredi	1	3	-2	2
Jeudi	3	5	-2	3,3
Vendredi	2	3	-1	4,5
Samedi	5	3	2	2,3
Dimanche	1	5	-4	4,5

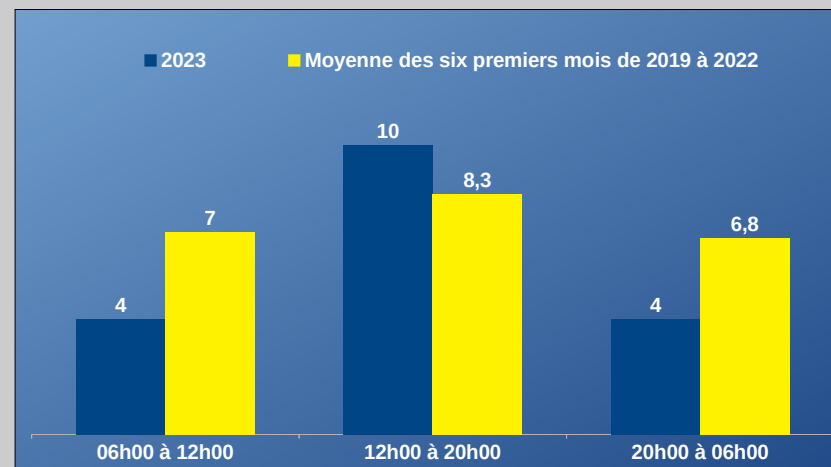
Comparaison avec la moyenne des quatre années précédentes



Evolution du nombre de tués par tranches horaires au cours des six premiers mois

	2023	2022	Évolution	Moyenne des six premiers mois de 2019 à 2022
06h00 à 12h00	4	6	-2	7
12h00 à 20h00	10	14	-4	8,3
20h00 à 06h00	4	7	-3	6,8

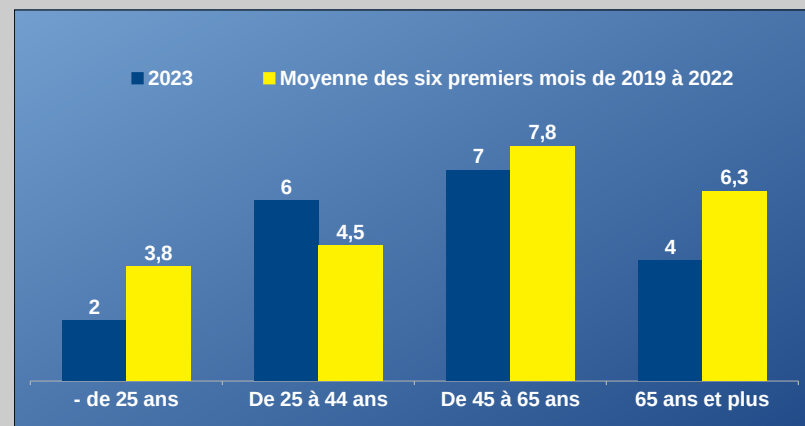
Comparaison avec la moyenne des quatre années précédentes



Evolution du nombre de tués par tranches d'âge au cours des six premiers mois

	2023	2022	Évolution	Moyenne des six premiers mois de 2019 à 2022
- de 25 ans	2	5	-3	3,8
De 25 à 44 ans	6	6	0	4,5
De 45 à 65 ans	7	7	0	7,8
65 ans et plus	4	9	-5	6,3

Comparaison avec la moyenne des quatre années précédentes



Evolution du nombre de tués par zones de compétences au cours des six premiers mois

	2023	2022	Évolution	Moyenne des six premiers mois de 2019 à 2022
Zone Urbaine	6	V	#VALEUR !	13
Zone Autoroute + Périurbaine et rurale	12	13	-1	9

Comparaison avec la moyenne des quatre années précédentes

