

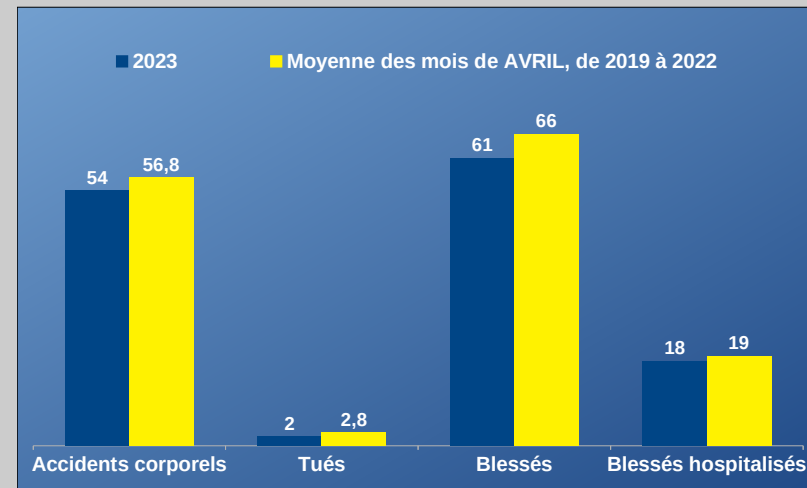
## BAROMÈTRE MENSUEL PROVISOIRE D'ACCIDENTALITÉ ROUTIÈRE

AVRIL 2023

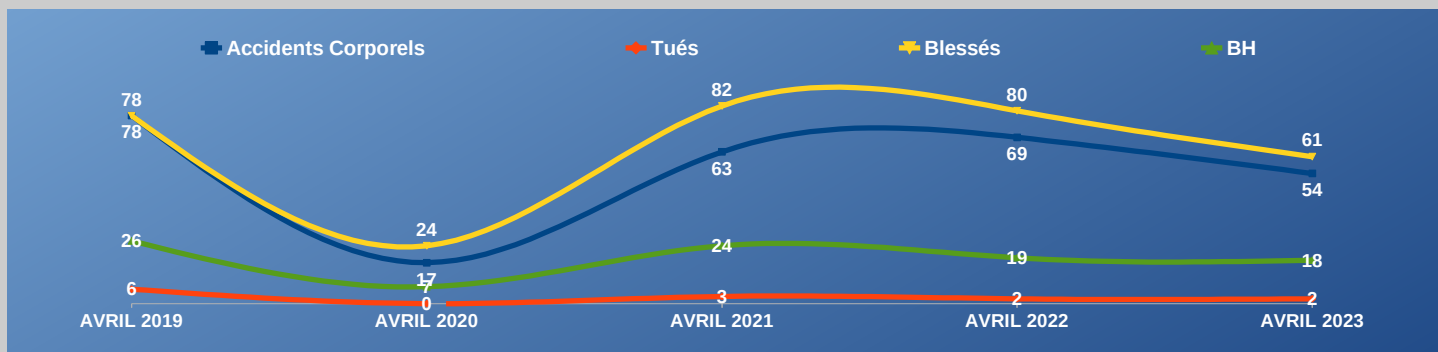
### Evolution de l'accidentalité du mois d'AVRIL 2023

	2023	2022	Évolution entre 2023 et 2022	Moyenne des mois de AVRIL, de 2019 à 2022
Accidents corporels	54	69	-15	56,8
Tués	2	2	0	2,8
Blessés	61	80	-19	66
Blessés hospitalisés	18	19	-1	19

### Comparaison avec la moyenne des quatre années précédentes



## Au mois de AVRIL, 54 accidents corporels 2 décès dont :



## Accidentalité des quatre premiers mois, de l'année 2019 à 2023

Depuis le début de l'année, 237 accidents corporels

12 décès dont :

3 

0 

6 

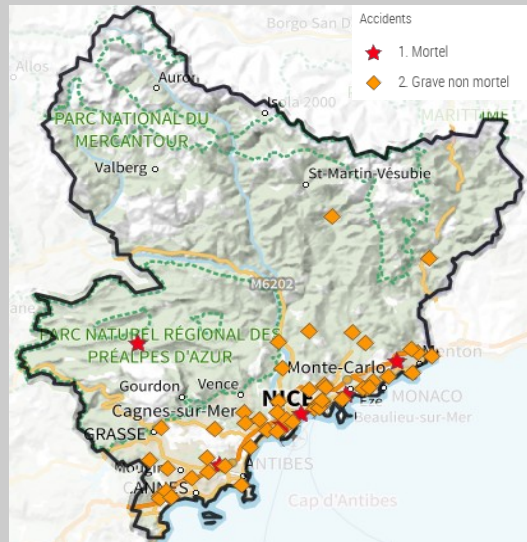
0 

3 

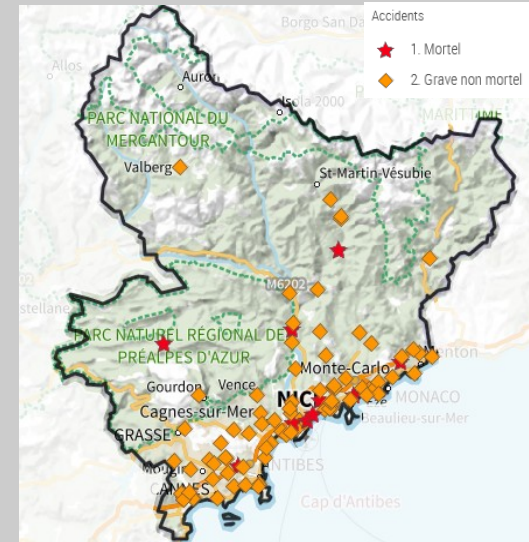
0 

0 

### Accidents de deux-roues motorisés

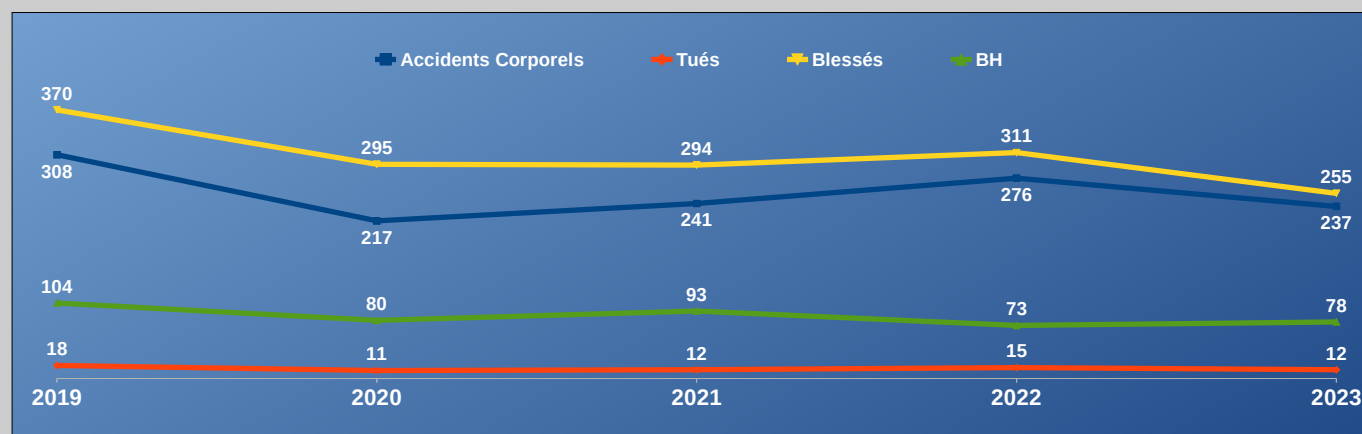
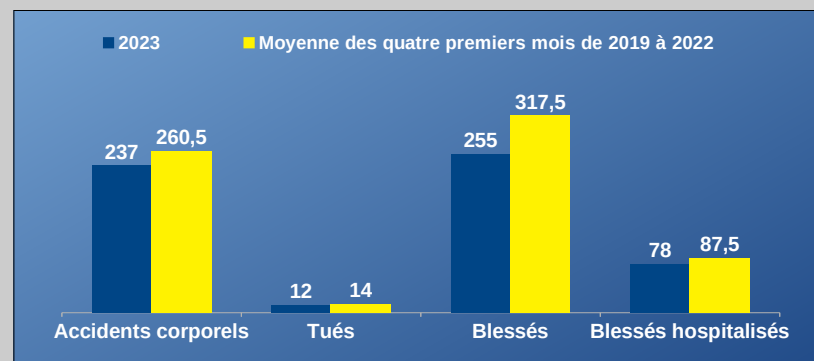


### Accidents tous usagers










## Evolution et comparaison de l'accidentalité au cours des quatre premiers mois de 2023

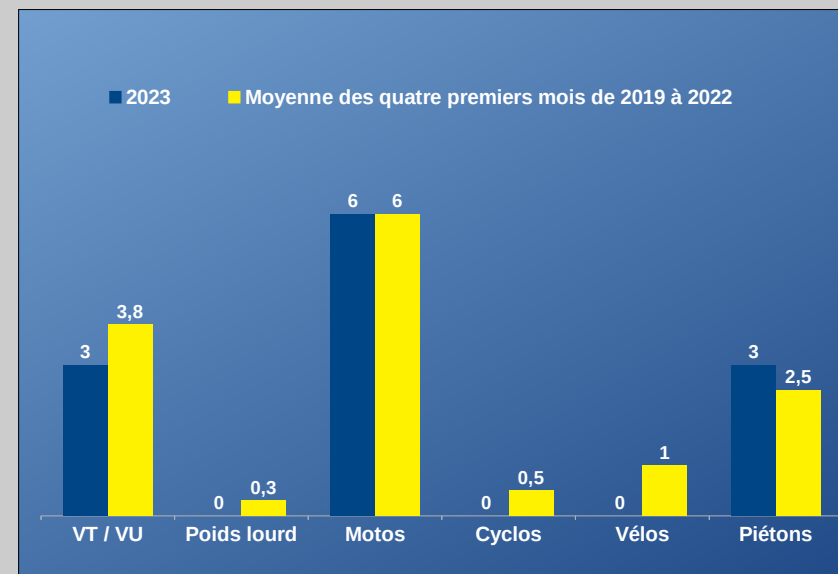
	2023	2022	Evolution	Moyenne des quatre premiers mois de 2019 à 2022
Accidents corporels	237	276	-39	260,5
Tués	12	15	-3	14
Blessés	255	311	-56	317,5
Blessés hospitalisés	78	73	5	87,5



## Evolution du nombre de tués par catégories d'usagers, au cours des quatre premiers mois

	2023	2022	Évolution	Moyenne des quatre premiers mois de 2019 à 2022
	3	5	-2	3,8
	0	0	0	0,3
	6	5	1	6
	0	1	-1	0,5
	0	1	-1	1
	3	3	0	2,5
	0	0	0	0
Autres	0	0	0	0
TOTAL	12	15	-3	14,1

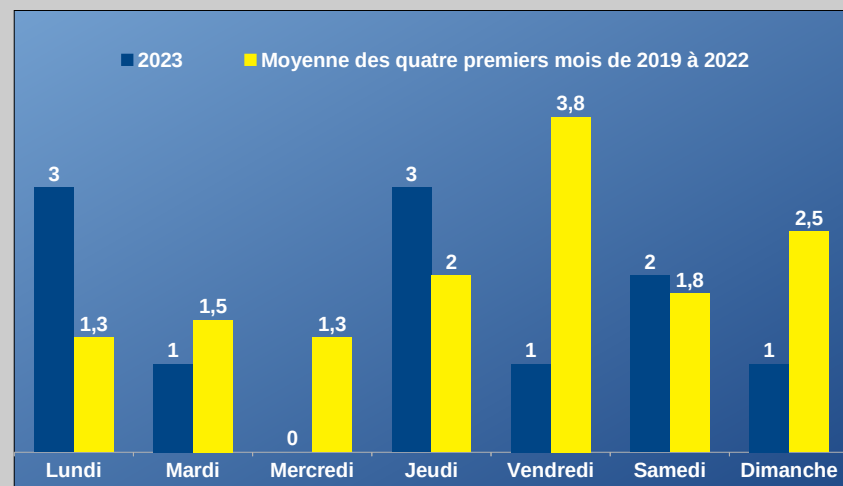
## Comparaison avec la moyenne des quatre années précédentes



## Evolution du nombre de tués par jours de la semaine au cours des quatre premiers mois

	2023	2022	Évolution	Moyenne des quatre premiers mois de 2019 à 2022
Lundi	3	0	3	1,3
Mardi	1	4	-3	1,5
Mercredi	0	1	-1	1,3
Jeudi	3	3	0	2
Vendredi	1	3	-2	3,8
Samedi	2	1	1	1,8
Dimanche	1	3	-2	2,5

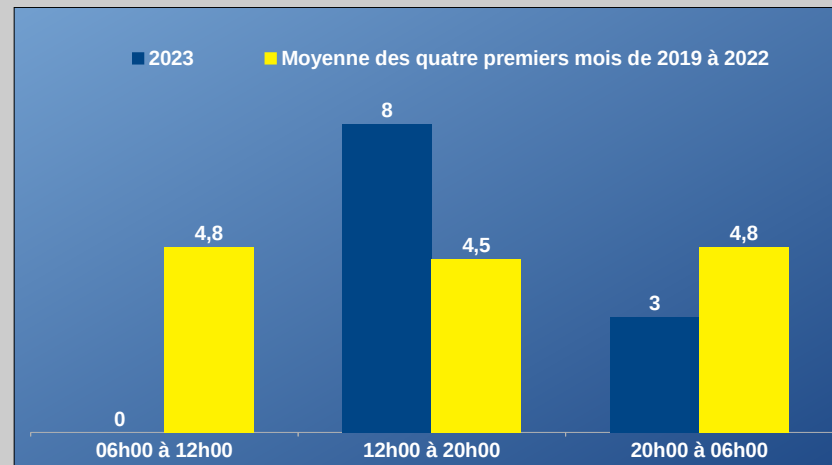
## Comparaison avec la moyenne des quatre années précédentes



### Evolution du nombre de tués par tranches horaires au cours des quatre premiers mois

	2023	2022	Évolution	Moyenne des quatre premiers mois de 2019 à 2022
06h00 à 12h00	0	5	-5	4,8
12h00 à 20h00	8	6	2	4,5
20h00 à 06h00	3	4	-1	4,8

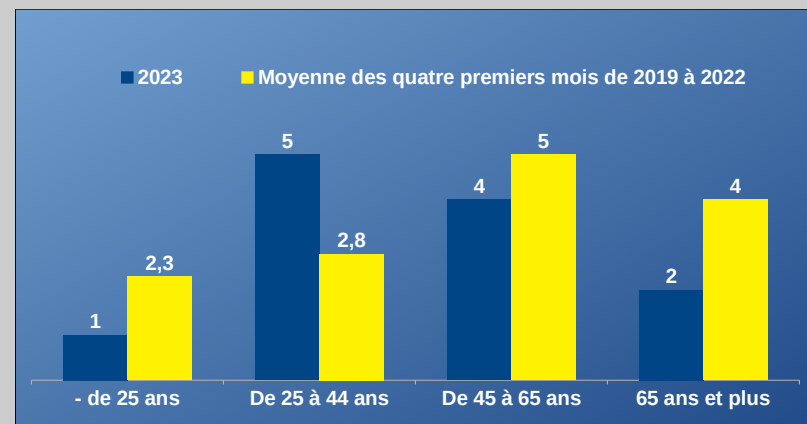
### Comparaison avec la moyenne des quatre années précédentes



### Evolution du nombre de tués par tranches d'âge au cours des quatre premiers mois

	2023	2022	Évolution	Moyenne des quatre premiers mois de 2019 à 2022
- de 25 ans	1	3	-2	2,3
De 25 à 44 ans	5	3	2	2,8
De 45 à 65 ans	4	4	0	5
65 ans et plus	2	5	-3	4

### Comparaison avec la moyenne des quatre années précédentes



### Evolution du nombre de tués par zones de compétences au cours des quatre premiers mois

	2023	2022	Évolution	Moyenne des quatre premiers mois de 2019 à 2022
Zone Urbaine	4	7	-3	8
Zone Autoroute + Périurbaine et rurale	7	8	-1	6

### Comparaison avec la moyenne des quatre années précédentes

