

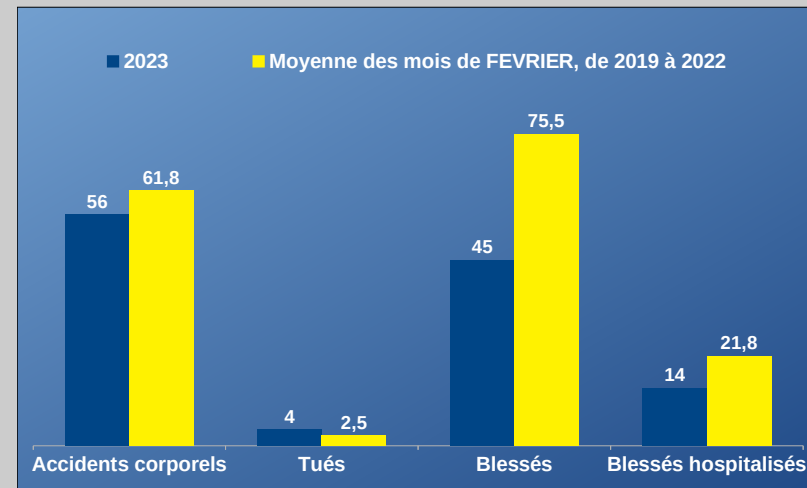
BAROMÈTRE MENSUEL PROVISOIRE D'ACCIDENTALITÉ ROUTIÈRE

FEVRIER 2023

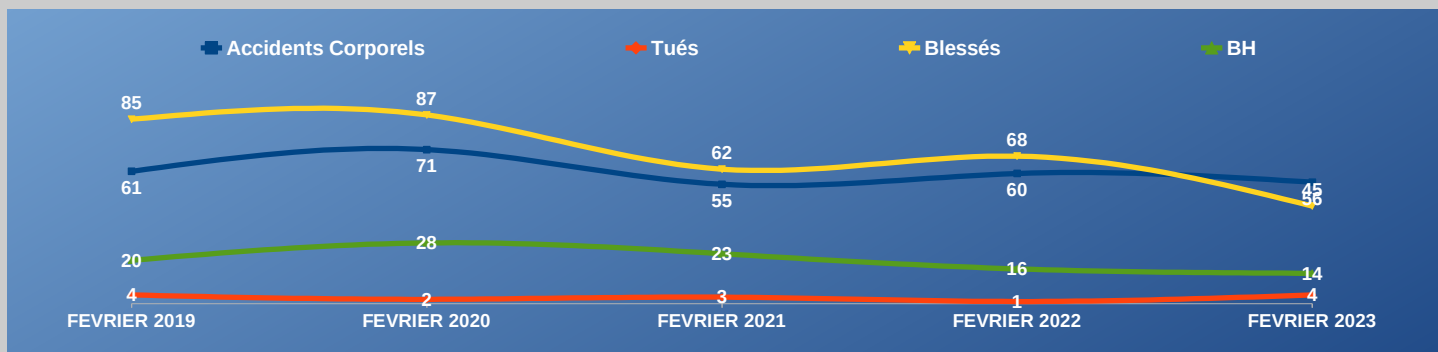
Evolution de l'accidentalité du mois de FEVRIER 2023

	2023	2022	Évolution entre 2023 et 2022	Moyenne des mois de FEVRIER, de 2019 à 2022
Accidents corporels	56	60	-4	61,8
Tués	4	1	3	2,5
Blessés	45	68	-23	75,5
Blessés hospitalisés	14	16	-2	21,8

Comparaison avec la moyenne des quatre années précédentes



Au mois de FEVRIER, 56 accidents corporels 4 décès dont :



Accidentalité des deux premiers mois, de l'année 2019 à 2023

Depuis le début de l'année, 119 accidents corporels

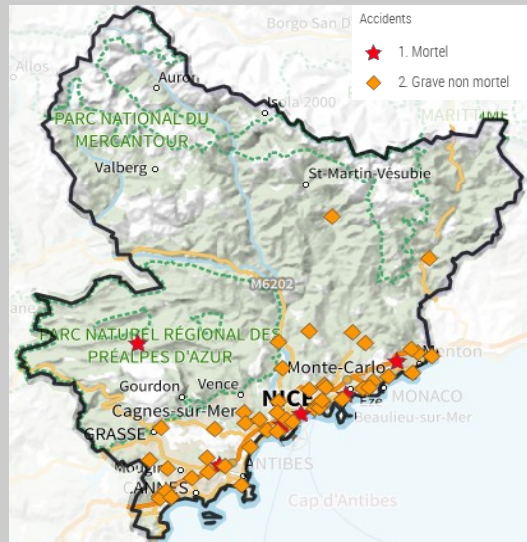
8 décès dont :

3 
1 

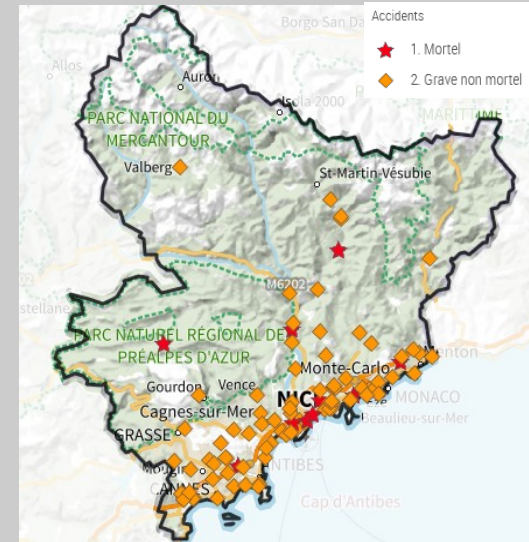
0 
0 

4  0 
0 

Accidents de deux-roues motorisés

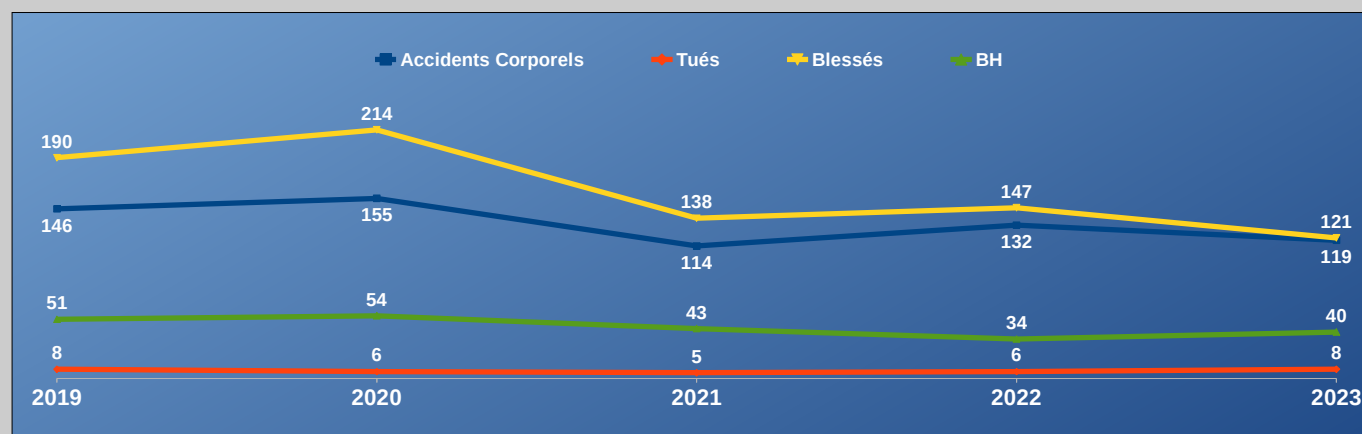
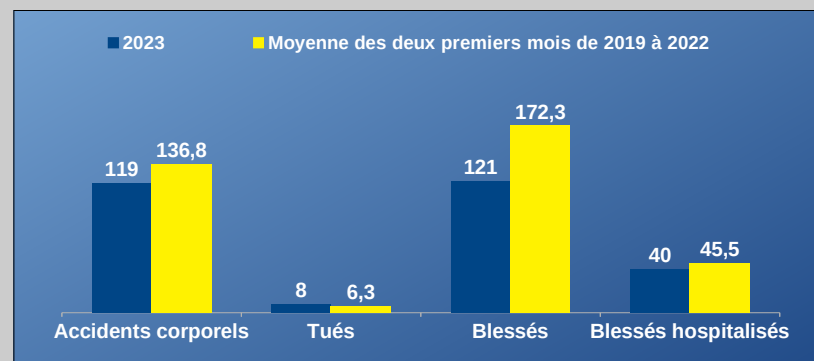


Accidents tous usagers










Evolution et comparaison de l'accidentalité au cours des deux premiers mois de 2023

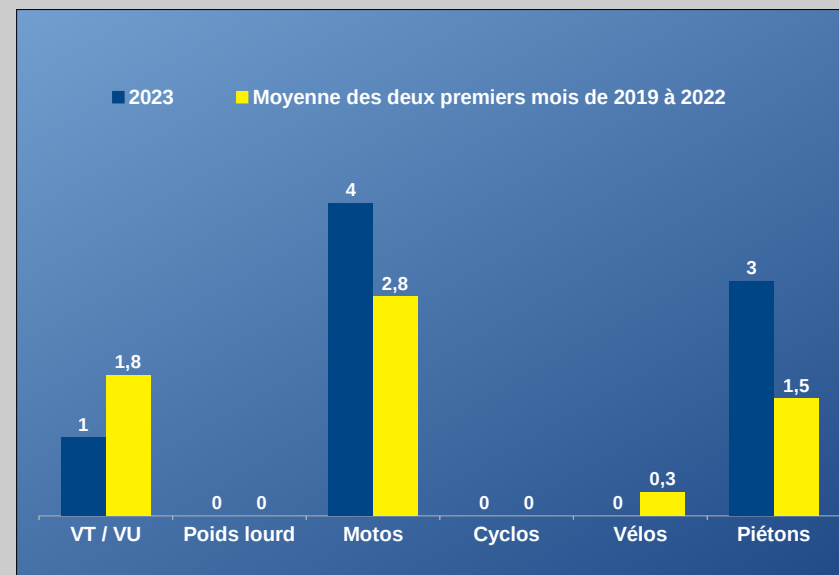
	2023	2022	Evolution	Moyenne des deux premiers mois de 2019 à 2022
Accidents corporels	119	132	-13	136,8
Tués	8	6	2	6,3
Blessés	121	147	-26	172,3
Blessés hospitalisés	40	34	6	45,5



Evolution du nombre de tués par catégories d'usagers, au cours des deux premiers mois

	2023	2022	Évolution	Moyenne des deux premiers mois de 2019 à 2022
	1	3	-2	1,8
	0	0	0	0
	4	1	3	2,8
	0	0	0	0
	0	0	0	0,3
	3	2	1	1,5
	0	0	0	0
Autres	0	0	0	0
TOTAL	8	6	2	6,4

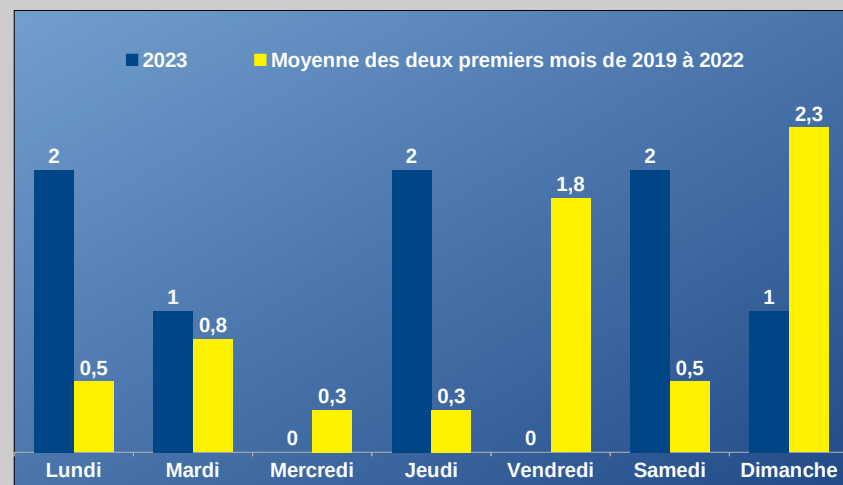
Comparaison avec la moyenne des quatre années précédentes



Evolution du nombre de tués par jours de la semaine au cours des deux premiers mois

	2023	2022	Évolution	Moyenne des deux premiers mois de 2019 à 2022
Lundi	2	0	2	0,5
Mardi	1	2	-1	0,8
Mercredi	0	0	0	0,3
Jeudi	2	0	2	0,3
Vendredi	0	2	-2	1,8
Samedi	2	0	2	0,5
Dimanche	1	2	-1	2,3

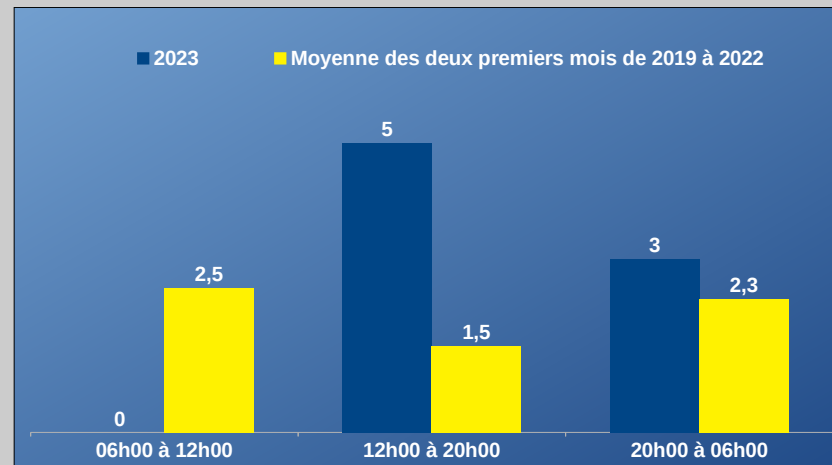
Comparaison avec la moyenne des quatre années précédentes



Evolution du nombre de tués par tranches horaires au cours des deux premiers mois

	2023	2022	Évolution	Moyenne des deux premiers mois de 2019 à 2022
06h00 à 12h00	0	3	-3	2,5
12h00 à 20h00	5	2	3	1,5
20h00 à 06h00	3	1	2	2,3

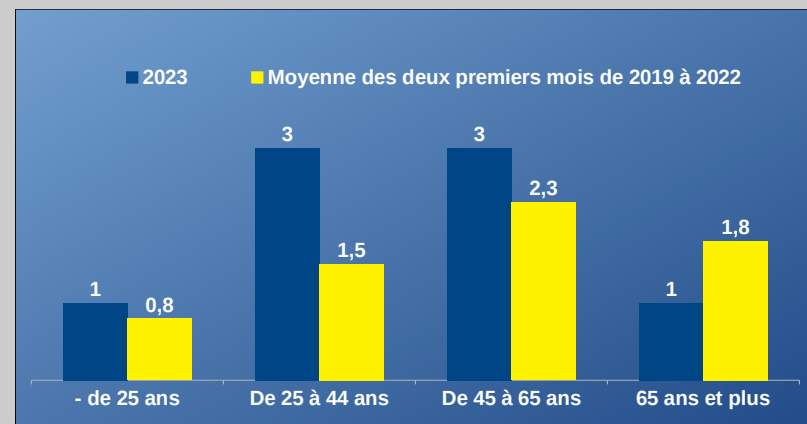
Comparaison avec la moyenne des quatre années précédentes



Evolution du nombre de tués par tranches d'âge au cours des deux premiers mois

	2023	2022	Évolution	Moyenne des deux premiers mois de 2019 à 2022
- de 25 ans	1	1	0	0,8
De 25 à 44 ans	3	0	3	1,5
De 45 à 65 ans	3	2	1	2,3
65 ans et plus	1	3	-2	1,8

Comparaison avec la moyenne des quatre années précédentes



Evolution du nombre de tués par zones de compétences au cours des deux premiers mois

	2023	2022	Évolution	Moyenne des deux premiers mois de 2019 à 2022
Zone Urbaine	4	2	2	4
Zone Autoroute + Périurbaine et rurale	4	4	0	3

Comparaison avec la moyenne des quatre années précédentes

